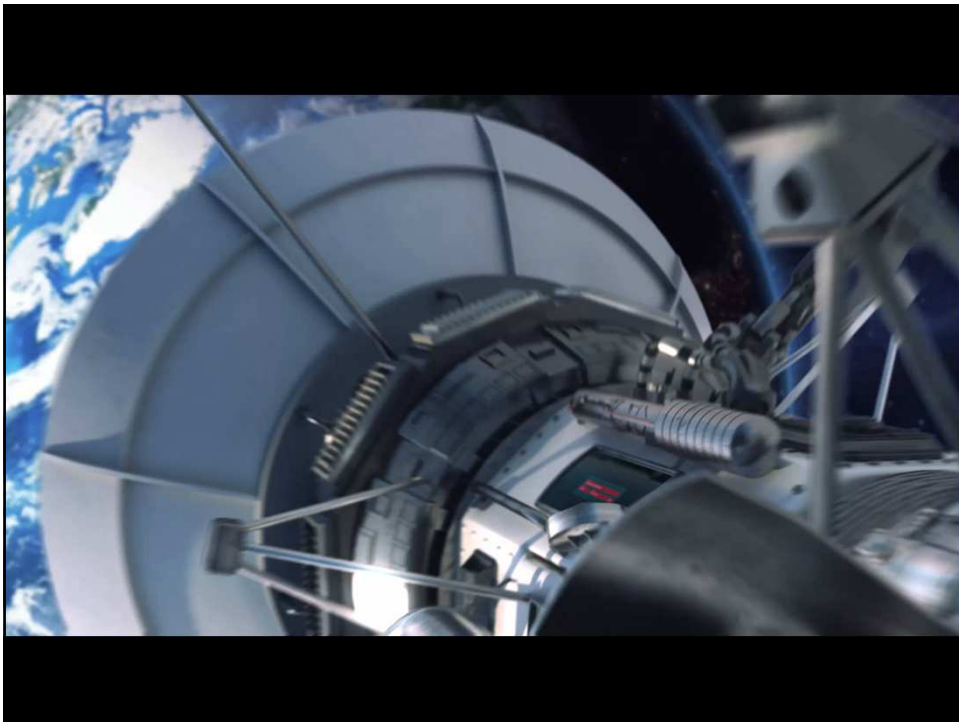
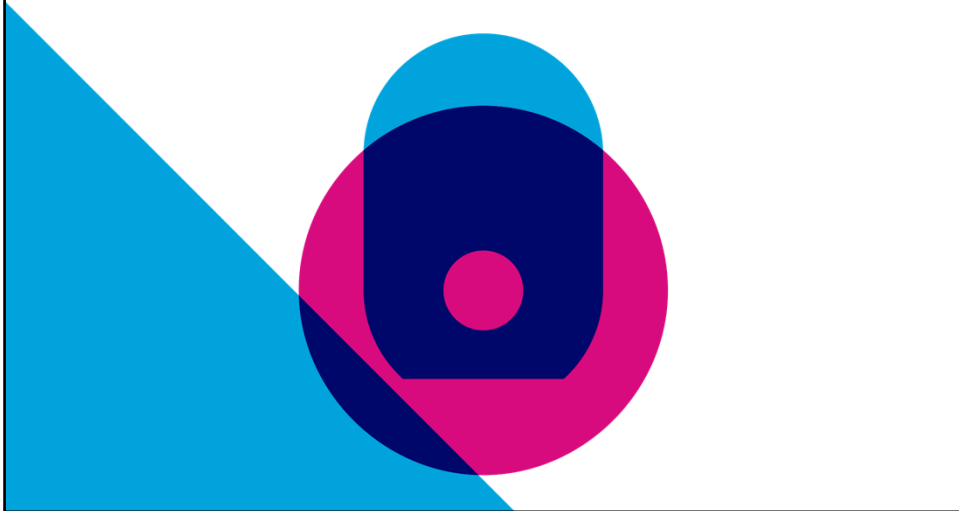




**Bildungszentrum
Limmattal**
Logistik und Technologie

Lernraum n47e8



**Ein handlungsorientiertes
pädagogisches Konzept,
welches die Vision der
Berufsbildung 2030 aufgreift
und digital sinnvoll koordiniert
umsetzt.**



Projektverlauf

2017	2018	2019	2020
Konzeption	7 Pilotklassen Logistik EFZ	9 Pilotklassen Logistik EFZ	Alle Klassen Logistik EFZ
Prototyp entwickeln	1 Pilotklasse Maschinenbau	3 Pilotklassen Logistik EBA	Alle Klassen Logistik EBA
		1 Pilotklasse Maschinenbau	1 Pilotklasse Maschinenbau

Kompetenzorientierung
Individualisierung
Digitalisierung
Nachhaltigkeit

Kompetenzorientierung
Individualisierung
Digitalisierung
Nachhaltigkeit

**Kompetenzen werden nicht
unterrichtet sondern in
Handlungen und in
unterrichtlichen Anforderungs-
situationen an fachlichen
Inhalten mit und durch
Aufgaben erworben.**

Leisen 2013

Missions **Handlungskompetenzen** **entwickeln**



Kompetenznachweise **Handlungskompetenzen** **anwenden**



Endlich - der eigene Lohn! Sie möchten sich ein neues Handy kaufen und im Sommer mit Ihren Kollegen zwei Wochen in die Ferien fahren ohne sich zu verschulden. Budgetieren ist angesagt!

**Fallbeispiel
Interview
Lernvideo
Dokumentationen
Lernposter
Präsentation**

.....

Überfachliche Kompetenzen Lebenslanges Lernen



**Everything we teach should be
different from machines.**

Ma, WEF 2018

Fachkompetenz
Sprachkompetenz
Methodenkompetenz
Nachhaltigkeitskompetenz
Lernkompetenz
Prozesskompetenz
Selbstkompetenz
Sozialkompetenz

Kompetenzorientierung
Individualisierung
Digitalisierung
Nachhaltigkeit

**Die Qualität der erworbenen
Kompetenzen hängt in
überwiegendem Mass von der
Qualität der Prozesse ab, in
denen diese erworben wurden.**

(Oelkers und Reusser 2008)

**hoch ausgeprägte
Selbstlernkompetenz mit
geringer Steuerung**

Orientierungsphase
Erarbeitungsphase
Austauschphase
Lernstand
Übungsphase
Vertiefungsphase
Projekt
Reflexionsphase

Lernprozessphase	Aktivität	Beschreibung im LMS	Icon
Orientierungsphase	Kompetenzbereich, Richtzeit, Typische Situation, handlungsnotwendige Kenntnisse, Lebens- und berufsspezifische Kompetenzen (LBK), weitere Informationen auf separater Übersicht (verlinkt)	Information	
Orientierungsphase	Kompetenznachweis Sozialform Anforderungskriterien	Kompetenznachweis	
Orientierungsphase	Vorwissen, Vorerfahrungen, Hypothesen, Lücken, Unverstandenes, Widersprüchliches, bei sich erkennen, neues Wissen anschliessend machen, erste ordnende Hinweise über den künftigen Lerngegenstand geben.	Lernstand	
Erarbeitungsphase	Neues Wissen erarbeiten, Theorie, Modelle, Begriffe, Einführung von Instrumenten	Wissen	
Austauschphase	Wissen austauschen und abgleichen Erkenntnisse hinterfragen Diskussionen anregen	Austausch	
Trainingsphase I	Lernstoff repetieren und festigen, einfach Übungsaufgaben	Training I	
Trainingsphase II	Lernstoff repetieren und festigen, mittel- bis schwierige Übungsaufgaben	Training II	
Vertiefungsphase	Anwendung der erarbeiteten Kompetenzen in einer konkreten Situation	Vertiefung	
Reflexionsphase	Selbsteinschätzung der Kompetenzen, Hochladen des Kompetenznachweises	Reflexion	

Selbstverantwortung Selbstwirksamkeit



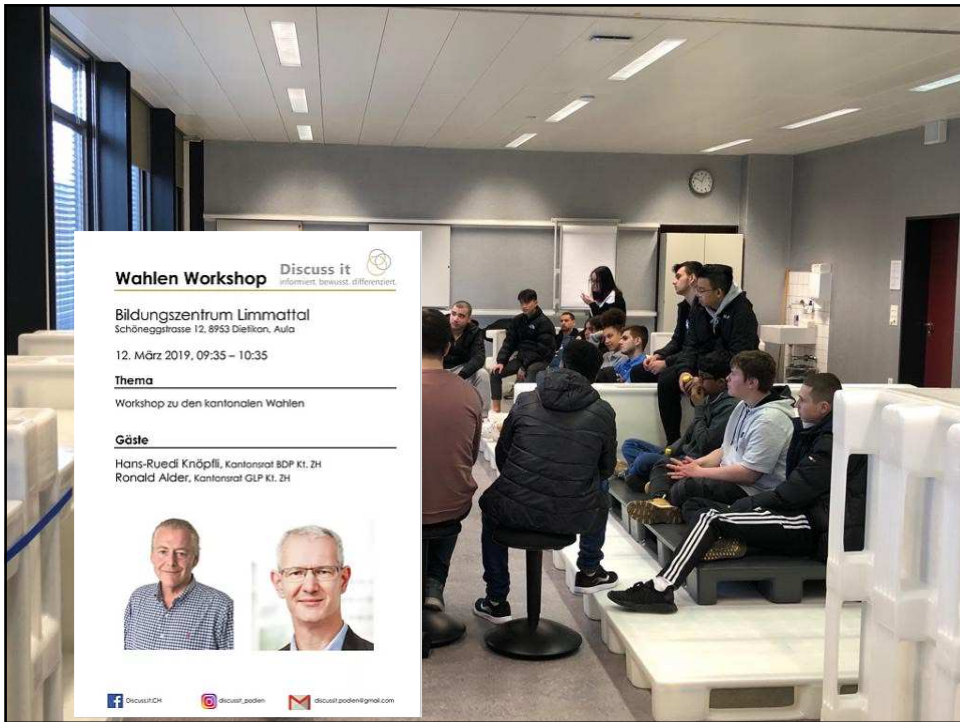
**When students see themselves
as their own teachers.**

Hattie 2009

Workshops **Vernetzen, anwenden, vertiefen**



Wissenserweiterung
Konzeptwissen
Unterstützung im Lernprozess
Instrumente



Fördern und beurteilen



Kompetenznachweis und Referenzierungsgespräch Kompetenznachweis Semestertest

Kompetenzorientierung
Individualisierung
Digitalisierung
Nachhaltigkeit







 Bildungszentrum Limmattal

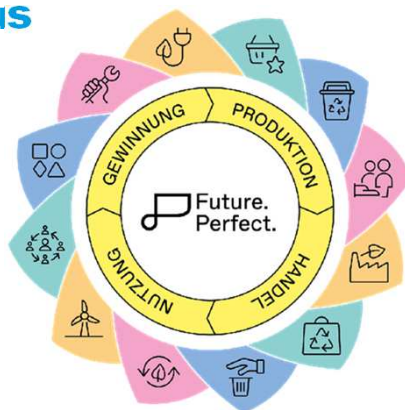
Kompetenzorientierung
Individualisierung
Digitalisierung
Nachhaltigkeit

Future perfect!
unterstützt durch BAFU,
education21, Migros
Kulturprozent ...

Projektpartner

earth**effect**

**Fachübergreifende Konzeption
der Lerninhalte anhand der
Phasen des Produktlebens-
zyklus**



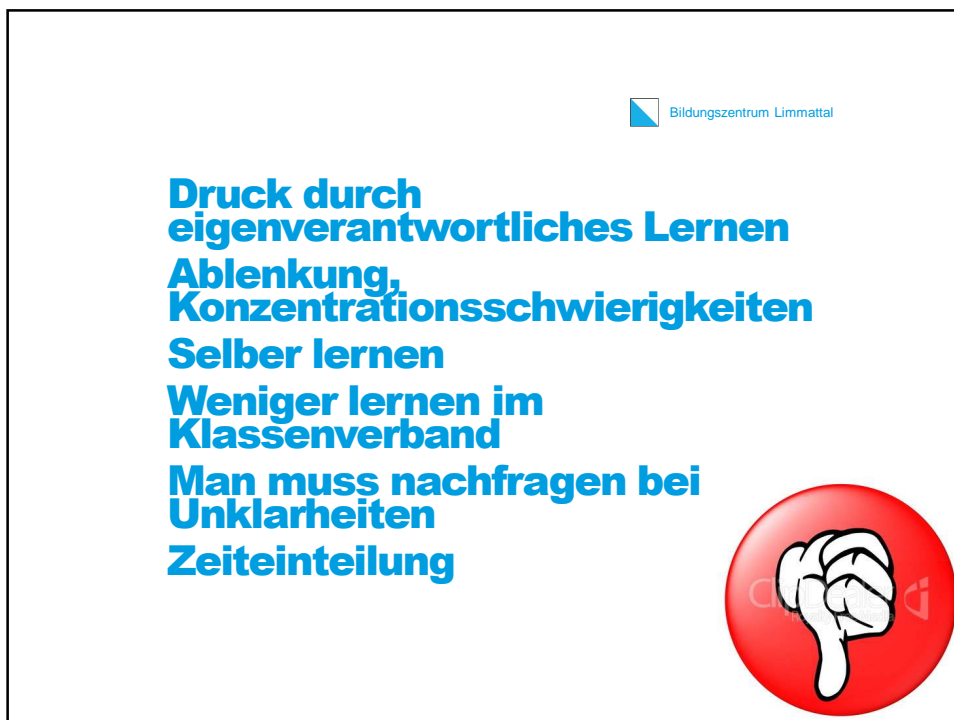
**Kompetenzorientierung
Individualisierung
Digitalisierung
Nachhaltigkeit**

Lehrperson als Lernbefähiger

Coaching **Individuelle Förderung**



Lernberater
Lernstandsdiagnostiker
Lerncoach
Lerner



Selbständiges Arbeiten
Faire und gerechte Beurteilung
Individuelles Arbeiten mit
eigenem Tempo
Arbeitsklima
Wahlmöglichkeit bei den
Missions
Workshops



Danke für Ihre Aufmerksamkeit!