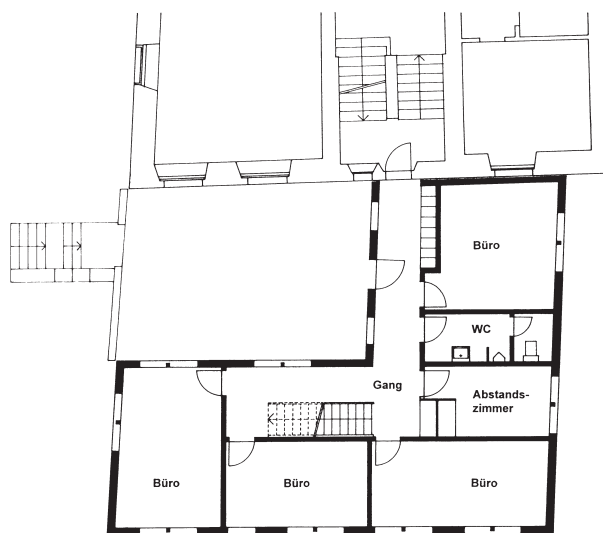


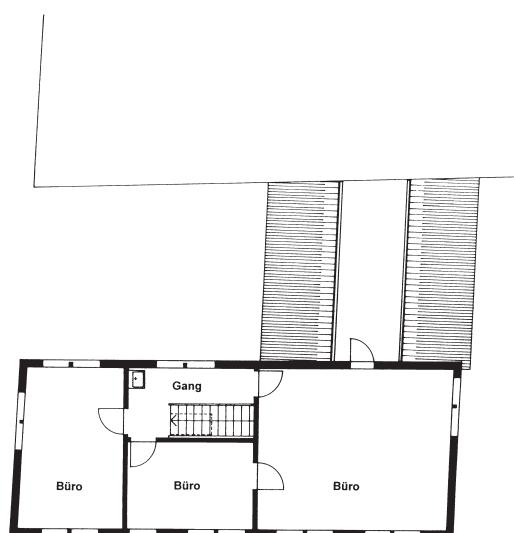


Bauherrschaft	Kanton Appenzell Ausserrhoden vertreten durch das Kantonale Hochbauamt von Appenzell A. Rh. Kasernenstr. 17A 9102 Herisau Otto Hugentobler Kantonsbaumeister Walter Maag Projektleiter
Architekt / Bauleitung	Rohner + Gmünder AG dipl. Architekten SIA Bahnhofplatz 11 9100 Herisau Peter Heuscher
Bauingenieur	Caprez + Noger Ingenieure AG Blattenstr. 11d 9052 Niederteufen / Langgasse 88 Postfach 9009 St.Gallen Ernst Noger dipl. Bauingenieur HTL/STV
Holzbau-Ingenieur	Paul Grunder AG Planungs- u. Ingenieurbüro für Holzbau Hauptstr. 39 9053 Teufen Paul Grunder
Elektroingenieur	Amstein + Walthert Beratende Ingenieure AG Rosenbergstr. 8 9000 St.Gallen Hans Schlegel Mario Rechsteiner
HLK-Ingenieur	Schär Berat. Ing. HTL AG Langenegg 9063 Stein AR / Gartenstr. 5 9001 St.Gallen Hans Schär

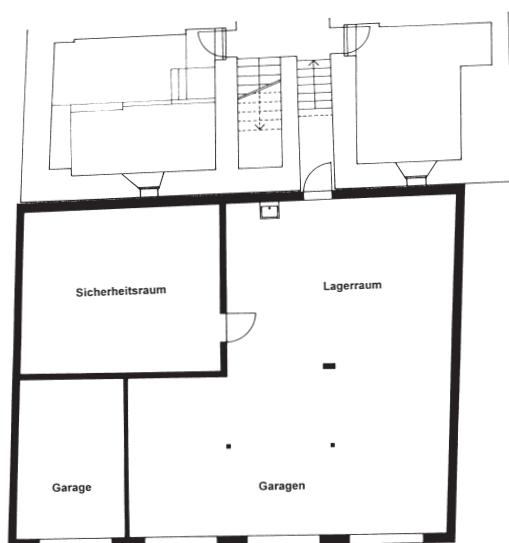
Geschoss-Übersicht



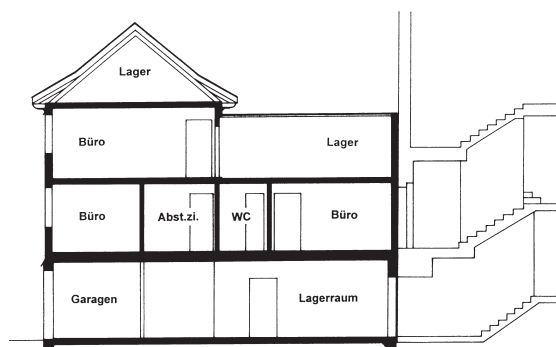
Erdgeschoss



Dachgeschoss



Untergeschoss



Schnitt

Kennwerte

Anrechenbare Bruttogeschossfläche	BGF	263 m ²	Flächen (sia 416)		
Anrechenbare Landfläche	LF	360 m ²	Grundstücksfläche	GSF	360 m ²
Ausnützungsziffer	AZ	0.73	Gebäudegrundfläche	GGF	129 m ²
Geschosse	UG EG OG		Umgebungsfläche	UF	231 m ²
			Geschossfläche	GF	485 m ²
			Nettogeschossfläche	NGF	423 m ²
			Konstruktionsfläche	KF	62 m ²
			Hauptnutzfläche	HNF	151 m ²
Rauminhalt (sia 116)	RI	1'262 m ³	Nebennutzfläche	NNF	236 m ²
			Nutzfläche (HNF + NNF)	NF	387 m ²
			Verkehrsfläche	VF	36 m ²
Energiebezugsfläche (sia 180/4)	EBF	221 m ²	Funktionsfläche	FF	

Kosten nach BKP Grundlage Bauabrechnung Kostenstand nach Zürcher Index: 1.4.1987 139.6 Punkte (Index 77)

Anlagekosten	%	Fr.	2 Gebäude	%	Fr.
0 Grundstück		nicht enthalten	20 Baugrube	2.0	14'580.--
1 Vorbereitungsarbeiten	1.1	9'475.--	21 Rohbau 1	37.5	279'219.--
2 Gebäude	87.6	745'172.--	22 Rohbau 2	14.9	110'955.--
3 Betriebseinrichtungen	2.9	24'345.--	23 Elektroanlagen	8.7	64'852.--
4 Umgebung	2.6	21'835.--	24 HLK - Anlagen	4.0	29'692.--
5 Baunebenkosten	5.7	48'330.--	25 Sanitäranlagen	2.3	16'842.--
6-8 Reserven			26 Transportanlagen		
9 Ausstattung	0.1	1'190.--	27 Ausbau 1	9.6	71'188.--
			28 Ausbau 2	6.0	44'874.--
Total Kosten 0-9	100.0	850'347.--	29 Honorare	15.0	112'970.--
Total Baukosten 1-8	99.9	849'157.--	Total Gebäude	100.0	745'172.--

Kostenkennwert

	BKP 1 - 8	BKP 2
Kosten pro m ² GF	1'751.--	1'536.--
Kosten pro m ³ RI	673.--	590.--
Kosten pro m ² HNF	5'624.--	4'935.--
Kosten pro m ² NF	2'194.--	1'926.--

Baubeschrieb (Ersatz-Neubau)

Das Bürogebäude Dorf 5a liegt hinter dem Zellwegerschen Doppelpalast in Trogen beim Landsgemeindeplatz.

Das alte Hinterhaus wurde abgebrochen und in Massivbauweise vollständig neu aufgebaut, damit die zu kleinen Geschosshöhen und Fensterflächen, wie auch die bauphysikalischen Aspekte den heutigen Anforderungen angepasst werden konnten.

Auch ein neuer Zwischenbau wurde erstellt. Er verbindet das Haus 5 mit dem Hinterhaus. Durch Unterkellerung von Ersatz-Neubau und Hinterhof wurde Raum für Garagen und Lager geschaffen.

Die neue Gebäudehülle wurde vollständig isoliert, und die Fassaden bekamen einen Holz-Schindelschirm. Die Wände bestehen im Untergeschoss vorwiegend aus Beton, in den oberen Geschossen aus Kalksandsteinen. Die Decken sind in Beton gefertigt. Die Holzfenster haben echte Sprossen und Doppelverglasung. Die Dächer sind mit Biberschwanzziegeln doppelt gedeckt, das Hauptdach als Walmdach, das Dach des Zwischenbaus als Satteldach.

Mit diesem Kleinbau wurde für die Kantonale Verwaltung zusätzlicher Raum geschaffen. Genutzt wird das Haus von der Verkehrspolizei.

Bauchronik

- April 1986 Bewilligung des Umbaukredites an der Landsgemeinde
- Oktober 1986 Baugesuch
- April 1987 Baubeginn
- Februar 1988 Bauvollendung
- März 1988 Bezug



Impressum:

Herausgeber Kanton Appenzell A. Rh.
Hochbauamt
Kasernenstrasse 17A
9102 Herisau

Redaktion Simon Trüb

Gestaltung Emanuel Sturzenegger, Bühler

Druck Appenzeller Medienhaus, Herisau

Auflage 500 / 15. Dezember 1998

