



505.07 | 1988

**Kantonsschule Trogen
Aufstockung Annex-Schulhaus**

Bauherr Kanton Appenzell Ausserrhoden vertreten durch das Kantonale Hochbauamt von Appenzell A. Rh. Kasernenstr. 17a 9102 Herisau
Otto Hugentobler Kantonsbaumeister Jürg Simonet Projektleiter

**Architekt
Arbeitsgemeinschaft** Müller Bruno u. Gustav Bahnhofstr. 37 9402 Mörschwil /
Heinrich Naef Architekt SIA Herbrig 10 9042 Speicher
Bruno Müller / Heinrich Naef

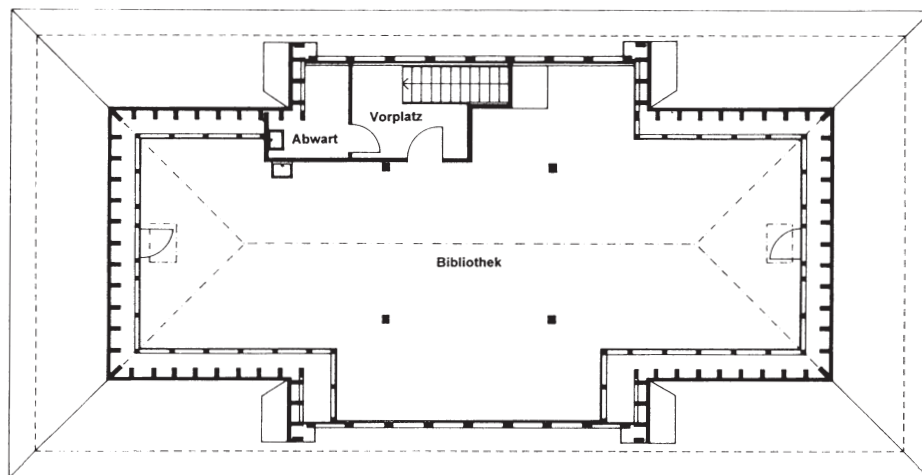
Bauingenieur Wieser Stacher AG Ing.büro f. Hoch- u. Tiefbau Hechtmühle 9053 Teufen /
Rorschacherstr. 21 9016 St.Gallen
Ueli Widmer Ing. HTL

Elektroingenieur Herz Ingenieurbüro für elektrische Anlagen Hebrigstein 1 9042 Speicher
Peter Herz Eidg. dipl. Elektroinstallateur

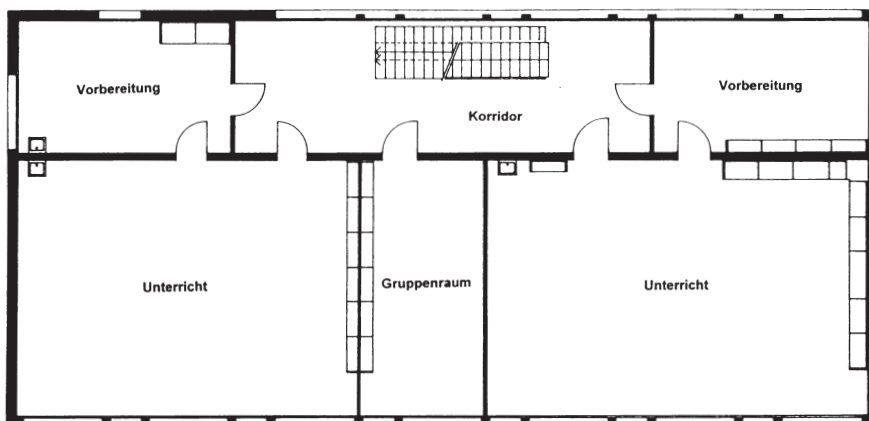
HLK - Ingenieur Enplan AG dipl. Ingenieure HTL / STV Kasernenstr. 1 9100 Herisau
Heinz Frischknecht dipl. HLK-Ing. HTL

Holzbauingenieur Grunder Paul AG Ing.büro f. Holzbau Hauptstr. 39 9053 Teufen
Paul Grunder dipl. Zimmermeister

Geschoss - Übersicht



Dachgeschoss



2. Obergeschoss



Kennwerte

Anrechenbare Bruttogeschossfläche	BGF	- m ²	Flächen (sia 416)		
Anrechenbare Landfläche	LF	- m ²	Grundstücksfläche	GSF	48492 m ²
Ausnützungsziffer	AZ	-	Gebäudegrundfläche	GGF	298 m ²
Geschosse (UG EG 1.OG) Aufstockung: 2.OG DG			Umgebungsfläche	UF	45206 m ²
			Geschossfläche	GF	618 m ²
			Nettogeschossfläche	NGF	453 m ²
			Konstruktionsfläche	KF	165 m ²
			Hauptnutzfläche	HNF	363 m ²
Rauminhalt Aufstockung (sia 116)	RI	2048 m ³	Nebennutzfläche	NNF	37 m ²
			Nutzfläche (HNF + NNF)	NF	400 m ²
			Verkehrsfläche	VF	53 m ²
Energiebezugsfläche (sia 180/4)	EBF	618 m ²	Funktionsfläche	FF	- m ²

Kosten nach BKP Grundlage Bauabrechnung Kostenstand nach Zürcher Index: 1.10.1990 114.5 Punkte (Index 88)

	%	Fr.	2 Gebäude	%	Fr.
0 Grundstück			20 Baugrube		
1 Vorbereitungsarbeiten	0.2	1978.--	21 Rohbau 1	35.5	345742.--
2 Gebäude	100.0	974304.--	22 Rohbau 2	12.5	121679.--
3 Betriebseinrichtungen			23 Elektroanlagen	9.2	89250.--
4 Umgebung	1.3	13028.--	24 HLK - Anlagen	2.9	28387.--
5 Baunebenkosten	6.7	65562.--	25 Sanitäranlagen	1.2	12158.--
6-8 Reserven			26 Transportanlagen		
9 Ausstattung	11.1	108400.--	27 Ausbau 1	10.3	100543.--
			28 Ausbau 2	10.4	101657.--
Total Kosten 0-9		1163272.--	29 Honorare	18.0	174888.--
Total Baukosten 1-8		1054872.--	Total Gebäude	100.0	974304.--

Kostenkennwerte

(Die Kosten von Fr. 63000.-- für die Fassadensanierung des bestehenden Gebäudes sind für die Berechnung der Kennwerte von den Totals abgezogen)

	BKP 1 - 8	BKP 2
Kosten pro m ² GF	1605.--	1577.--
Kosten pro m ³ RI	484.--	476.--
Kosten pro m ² HNF	2732.--	2684.--
Kosten pro m ² NF	2480.--	2436.--

Baubeschrieb

Das Annex-Schulhaus steht auf dem Hauptareal der Kantonsschule Trogen. Es wurde im Jahre 1963 als Flachdachgebäude erbaut. Mit der Aufstockung wurden eine Bibliothek, zwei neue Schulräume, ein Gruppen- und Vorbereitungsraum und eine WC-Anlage realisiert.

Die gesamte Gebäudehülle wurde den heutigen wärmetechnischen Bedürfnissen angepasst. Etwa 6 Prozent (Fr. 63000.--) der Aufstockungskosten wurden für die Sanierung der bestehenden Gebäudefassade eingesetzt. Das ursprüngliche Haus bekam eine verputzte Aussenwärmedämmung, die von der neuen Aufstockung auf gleicher Fassadenflucht und in gleicher Art weitergezogen wird. Nur die ringsumlaufende Fugenausbildung zwischen dem 1. und 2. Obergeschoss lässt den Betrachter erahnen, dass das Gebäude in seiner heutigen Erscheinung ein Ergebnis von zwei in verschiedenen Zeiten stattgefundenen Bauvorgängen ist.

Aus statischen Gründen wählte man für die neue Geschossdecke eine Kassettendecke mit Ortbetonfüllung. Die Wände sind aus Backstein. Der neue Dachstuhl ist vollständig in

Holz erstellt und mit Tonziegeln eingedeckt. Das Walmdach mit den zwei grosszügigen Lukarnen beinhaltet die Schulbibliothek. Diese zeigt innen die gehobelten Sichtbinder und ist an Wand und Decke mit Nutentäfer versehen. Das auffallendste Merkmal neben der Sonnenuhr an der Südwest-Fassade ist wohl die Gebäude-Horizontale. Sie wird nicht nur durch die langgezogenen Fensterbänder, sondern auch durch das bewusst gezeigte Vordach betont.

Das Annex-Schulhaus ist ein Beispiel dafür, wie der gleiche Architekt einem Gebäude mit der gewählten Erweiterung eine ganz andere architektonische Erscheinung geben kann.

Bauchronik

- 1963 Baujahr des Flachdachgebäudes
- April 1987 Kreditbewilligung an der Landsgemeinde für die erste Erweiterungsetappe der Kantonsschule
- März 1988 Baubeginn der Aufstockung
- November 1988 Bezug der neuen Geschosse
- Januar 1989 Einweihung

Impressionen Situation



Das Schulhaus früher...

Kantonsschule Trogen Aufstockung Annex-Schulhaus



...und heute



Impressum:

Herausgeber: Kanton Appenzell A. Rh.
Hochbauamt
Kasernenstrasse 17A
9102 Herisau

Redaktion: Simon Trüb, Herisau

Gestaltung: Emanuel Sturzenegger, Bühler

Druck: Appenzeller Medienhaus, Herisau

Auflage: 500 / 12. Januar 1998

