



601 2016
Strafanstalt Gmünden, Niderteufen
Raumprovisorium Spezialvollzug

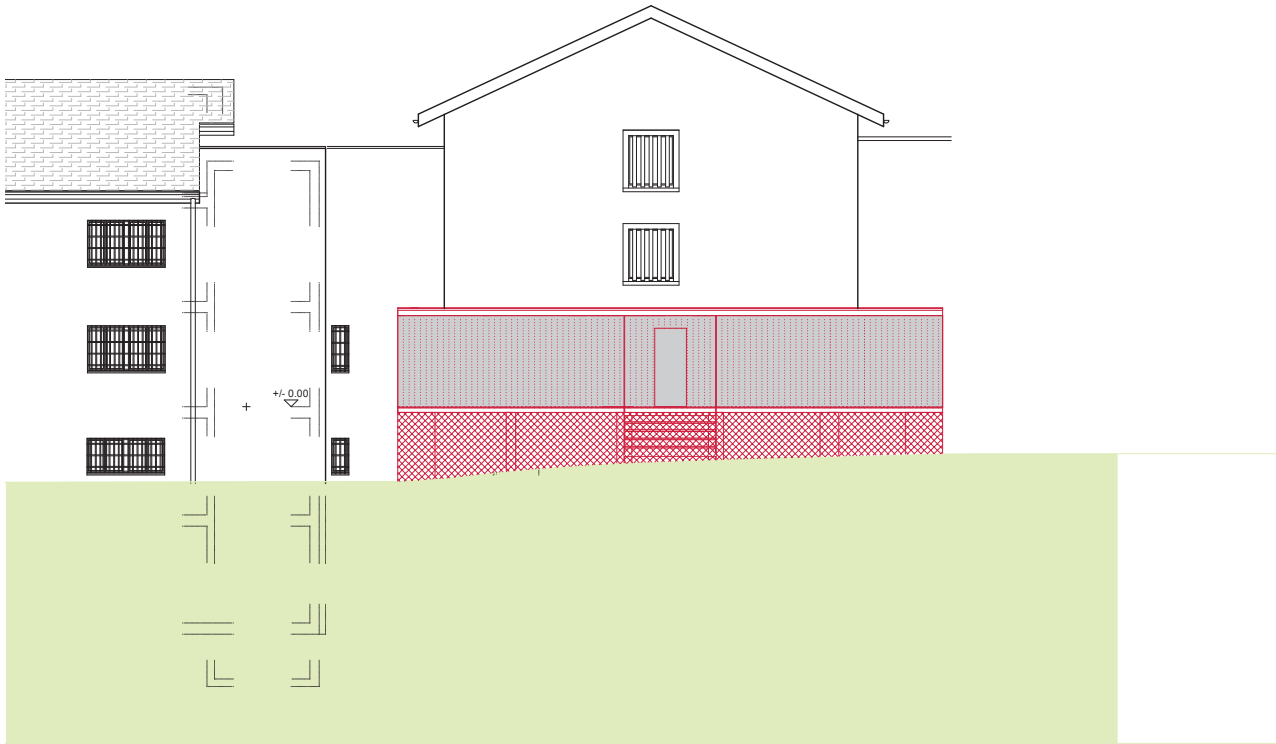
Bauherrschaft

Kanton Appenzell Ausserrhoden vertreten durch
Amt für Immobilien Obstmarkt 1 9102 Herisau
Otto Hugentobler Kantonsbaumeister Kurt Knöpfel Abteilungsleiter

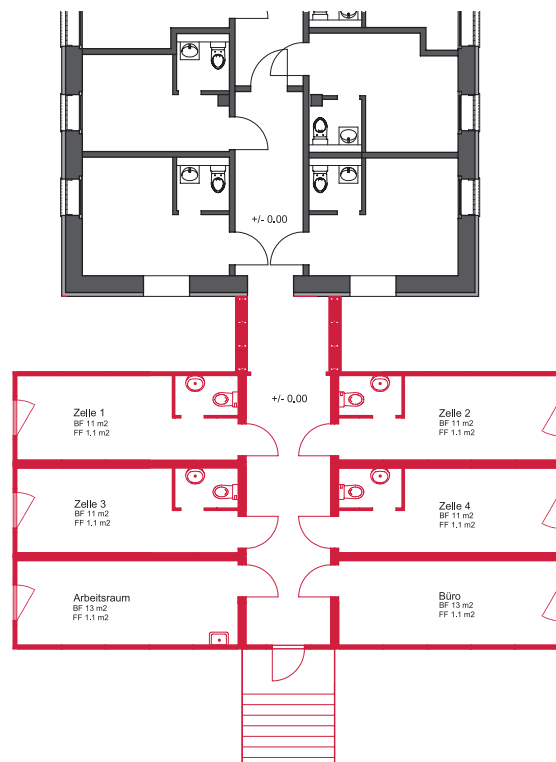
Architektur/Bauleitung

Amt für Immobilien Abteilung Hochbauten und Unterhalt Obstmarkt 1 9102 Herisau
Kurt Knöpfel

Grundriss / Fassade



Südwestfassade



Grundriss

Gebäude-Kennwerte

Gebäudegrundfläche	GGF	113 m ²	Flächen (sia 416)		
			Hauptnutzfläche	HNF	70m ²
			Nebennutzfläche	NNF	8m ²
Geschosse	Stk.	1	Nutzfläche (HNF + NNF)	NF	78m ²
			Verkehrsfläche	VF	20m ²
			Funktionsfläche	FF	0m ²
Energiebezugsfläche (sia 180/4)	EBF	113 m ²	Nettogeschossfläche	NGF	98m ²
			Konstruktionsfläche	KF	15m ²
			Geschossfläche	GF	113m ²
Rauminhalt (sia 416)	RI	478 m ²	Äussere Geschossfläche	AGF	0m ²

Kosten nach BKP Grundlage Bauabrechnung Kostenstand nach Zürcher BKI: 102.3 Punkte (Index 2014)

	%	Fr.	2 Gebäude	%	Fr.
0 Grundstück	-	0.--	20 Baugrube	22.00	11'871.--
1 Vorbereitungsarbeiten	2.29	7'047.--	21 Rohbau 1	53.27	154'517.--
2 Gebäude	94.44	290'046.--	22 Rohbau 2	0.15	424.--
3 Betriebseinrichtungen	-	0.--	23 Elektroanlagen	5.86	17'007.--
4 Umgebung	0.89	2'725.--	24 HLK-Anlagen	10.20	29'583.--
5 Baunebenkosten	2.38	7'308.--	25 Sanitäranlagen	4.65	13'477.--
6-8 Reserven	-	0.--	26 Transportanlagen	-	0.--
9 Ausstattung	-	0.--	27 Ausbau 1	0.95	2'757.--
			28 Ausbau 2	2.23	6'456.--
Total Baukosten 1 - 8	100.00	307'126.--	29 Honorare	18.60	53'954.--
			Total Gebäude	100.0	290'046.--

Kostenkennwerte

	BKP 1 - 8	BKP 2
Kosten pro m ² HNF	4'388	4'144
Kosten pro m ² NF	3'938	3'719
Kosten pro m ² GF	2'718	2'567
Kosten pro m ³ RI	643	607

Baubeschrieb

Die Abteilung Spezialvollzug der Strafanstalt Gmünden besteht seit etwa 12 Jahren und weist eine sehr hohe Belegung auf. Die einweisenden Behörden schätzen das Angebot. Die Möglichkeit, Insassen schrittweise an den offenen Normalvollzug heranzuführen, wird dabei immer wieder als Einweisungsgrund genannt. Darüber hinaus wird die Strafanstalt Gmünden häufig um Aufnahme von Insassen gebeten, die aufgrund verschiedener Verhaltensauffälligkeiten (z.B. psychiatrische Krankheitsbilder, Suchtproblematik, allgemeine Integrationsschwierigkeiten in den Normalvollzug anderer Strafvollzugsinstitutionen usw.) einen Wechsel der Vollzugseinrichtung benötigen. Bis eine Erweiterung des Zellentraktes realisiert werden kann, wurden mit Raumcontainern provisorisch 4 Insassenzimmer sowie einem Arbeitsraum und ein Büro erstellt.

Das Raumprovisorium besteht aus einzelnen Containern, welche vor Ort zusammengefügt und auf Holz-Fundationen gesetzt wurden. Die Container fügen sich mit einem Zwischengang (Passarelle) im Erdgeschoss an den Nordwesttrakt an.

Die Energieversorgung (Elektro, Wärme, Wasser) der Container erfolgt ab dem Hauptgebäude. Die Heizung wurde ab bestehendem Verteiler, als eigenständig geregelte Heizgruppe (nach Aussentemperatur geregelte Vorlauftemperatur mit Tag- und Nachtprogramm), zu den Container-Heizkörper geführt. Die sanitären Leitungen für die Container wurden an die Wäscherei angeschlossen. Leitungen unter den Containern, im Freien, wurden speziell gedämmt und verkleidet. Die Anschlüsse der Radiatoren und Sanitärleitungen erfolgten von unten, aus dem Hohlraum. Über die gesamte Containeranlage wurde ein hinterlüftetes Dach aus Profilblech erstellt.

Bauchronik

2016	Februar	Kreditbewilligung
2016	Mai	Baubewilligung
2016	Juni	Baubeginn
2016	Juli	Fertigstellung

Impressionen



Strafanstalt Gmünden, Niedersteufeu Raumprovisorium Spezialvollzug



Impressum

Herausgeber Appenzell Ausserrhoden
Amt für Immobilien
Obstmarkt 1
9102 Herisau

Redaktion Kurt Knöpfel

Fotos/Gestaltung Emanuel Sturzenegger

Druck/Auflage Appenzeller Druckerei AG, Herisau
300 Ex / Oktober 2016

