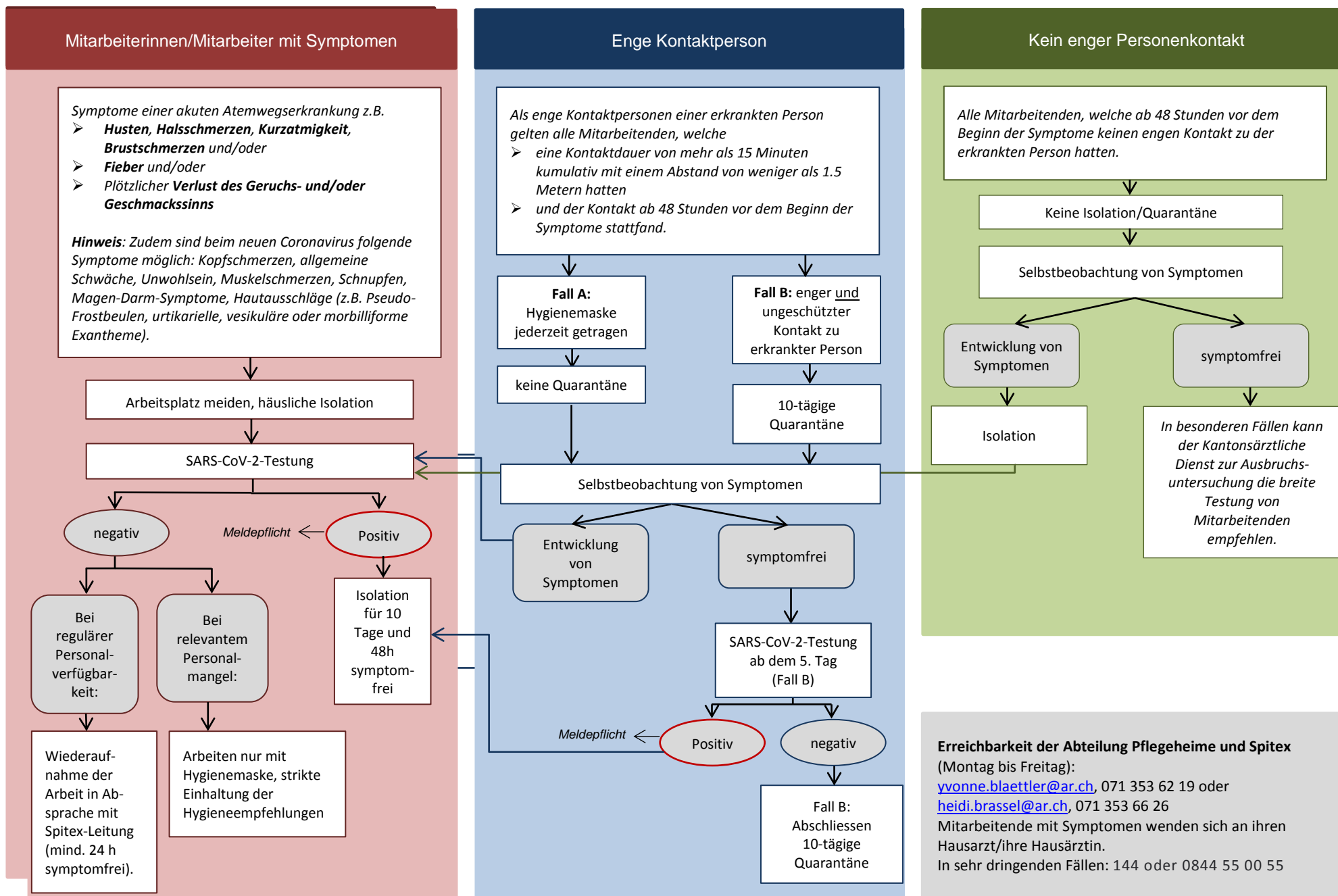


**Flowchart COVID-19 Verdacht:
Testkriterien und Massnahmen für Mitarbeitende Spitex**

Erstellt: 26.10.2020
Angepasst: 04.12.2020

Departement
Gesundheit und
Soziales

Amt für Soziales
Abteilung Pflegeheime
und Spitex



Erreichbarkeit der Abteilung Pflegeheime und Spitex
(Montag bis Freitag):
yvonne.blaettler@ar.ch, 071 353 62 19 oder
heidi.brassel@ar.ch, 071 353 66 26
Mitarbeitende mit Symptomen wenden sich an ihren Hausarzt/ihre Hausärztin.
In sehr dringenden Fällen: 144 oder 0844 55 00 55