

Verkehrsunfall-Statistik 2021

Regional- und Verkehrspolizei

Inhaltsverzeichnis

Vorwort	1
Überblick 2017 - 2021	2
Kurzüberblick	3
Übersicht	
- Unfallfolgen	4
- Gemeinden	5
- Strassenart und Ortslage	6
- Unfalltypengruppen	7
- Zeitliche Verteilung der Unfälle	Monat 8
	Wochentag 9
	Stunde 10
- Höchstgeschwindigkeit	11
- Verkehrsteilnahme	12
- Alter und Geschlecht, Verunfallte	nach Unfallfolgen und Alter 13
	nach Unfallfolgen, Alter, Geschlecht 14
- Hauptursachen	15
Unfälle nach Verkehrsteilnahme	
- Fussgänger	16
- Fahrrad	17
- E-Bike	18
- Motorrad	19
- Personenwagen	20
- Wildtiere	21
Unfälle nach Infrastruktur	
- Innerorts	22
- Ausserorts	23
- Schulweg	24
- Fussgängerstreifen	25
Unfälle nach Hauptunfallursache	
- Alkohol	26
- Geschwindigkeit	27
Impressum	28

Vorwort

Die Kantonspolizei Appenzell Ausserrhoden präsentiert Ihnen die Verkehrsunfallstatistik für das Jahr 2021:

- **Leichter Anstieg der Anzahl Verkehrsunfälle**
- **Leichter Rückgang der verletzten Personen**
- **1 Todesopfer zu beklagen**

Leichter Anstieg der Anzahl Verkehrsunfälle

Im Vergleich zum Vorjahr stieg die Zahl der polizeilich registrierten Verkehrsunfälle um 31. Waren es 2020 noch 382 Unfälle, so zählen wir für das Statistikjahr 413 Unfälle.

Rückgang der leichtverletzten Personen, leichter Anstieg der Schwerverletzten

Die Anzahl der Schwerverletzten stieg im Jahr 2021 auf 28 gegenüber 24 im Vorjahr. 74 Personen verletzen sich im Statistikjahr leicht, dies entspricht ein Rückgang von 17 gegenüber 2020 mit 91 Leichtverletzten.

Ein Todesopfer zu beklagen

Sonntag, 18. April 2021: Eine Beifahrerin starb an den Folgen der Verletzungen nach einem Selbstunfall.

Die fünf häufigsten Ursachen, die im Jahr 2021 zu einem Unfall führten (exklusive Wildunfälle):

- 1:** Geschwindigkeit
- 2:** Unaufmerksamkeit und Ablenkung
- 3:** Zustand der Person
- 4:** Vortritt
- 5:** Zu nahes Aufschiessen

Wildunfälle

Insgesamt musste die Kantonspolizei Appenzell Ausserrhoden im Jahr 2021 zu 31 (2020: 40) Verkehrsunfällen mit Wildtieren ausrücken. Dabei waren 27 Rehe, 1 Dachs 1 Hirsch und 2 Füchse beteiligt.

Herisau, im März 2022

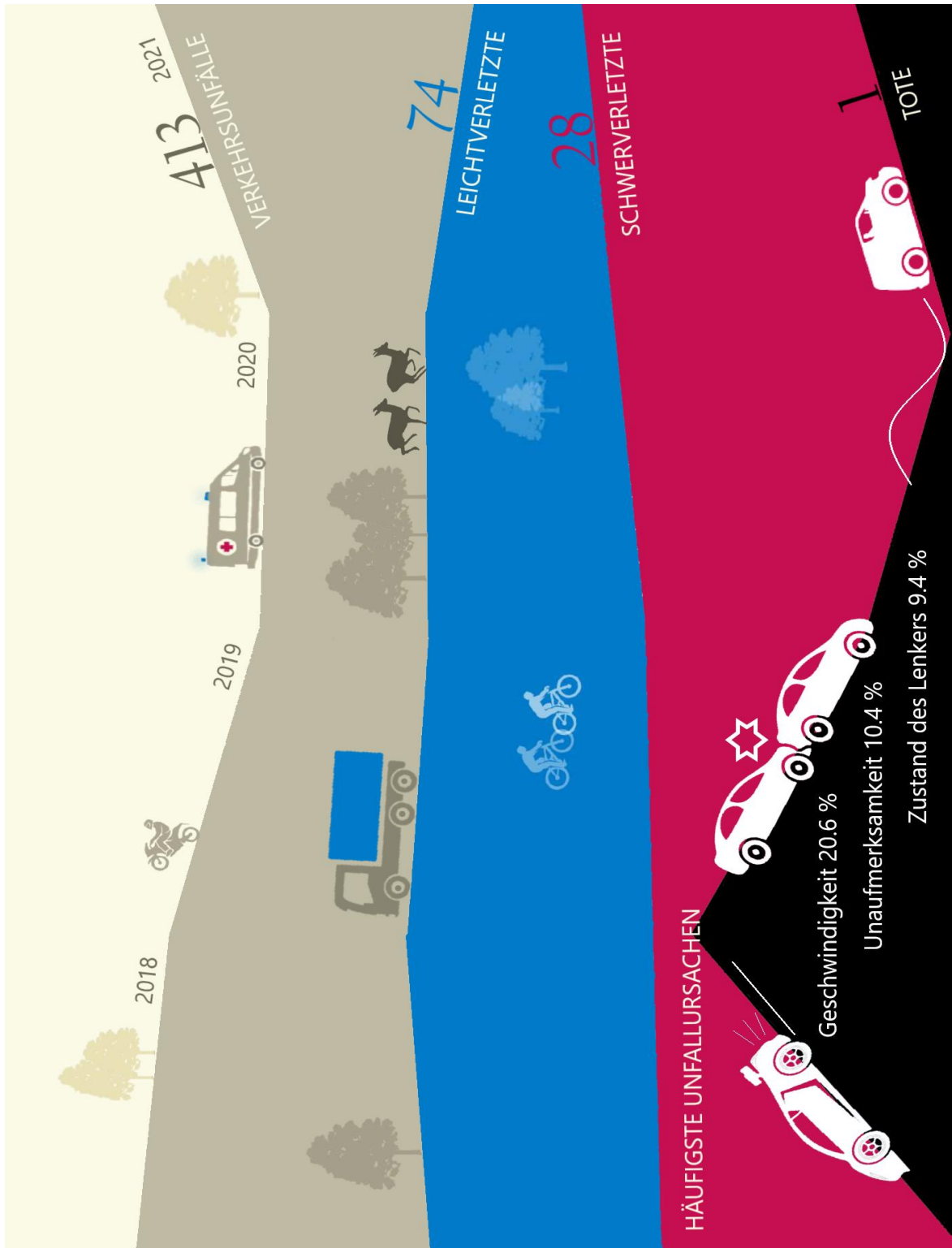
**Regional- und Verkehrspolizei
Appenzell Ausserrhoden**



Hptm Roman Pachler

Überblick

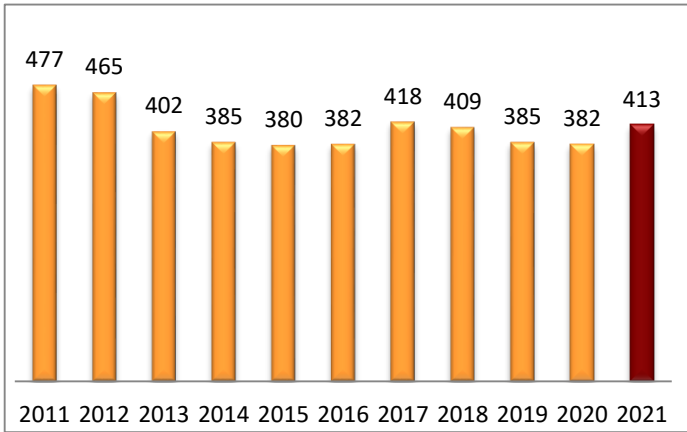
Entwicklung 2017-2021



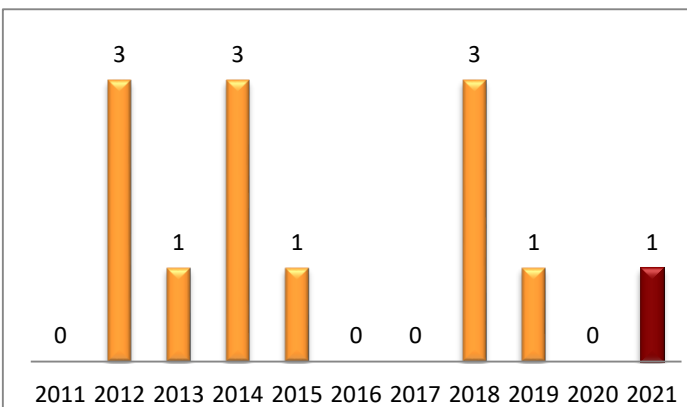
Kurzüberblick

2011-2021

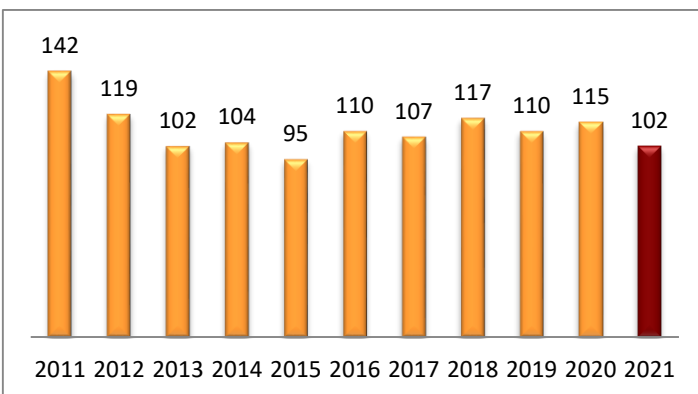
2021 haben sich im Kanton Appenzell Ausserrhoden 413 Unfälle ereignet. Dabei gab es 102 Verletzte zu beklagen.



Unfallentwicklung



Tote



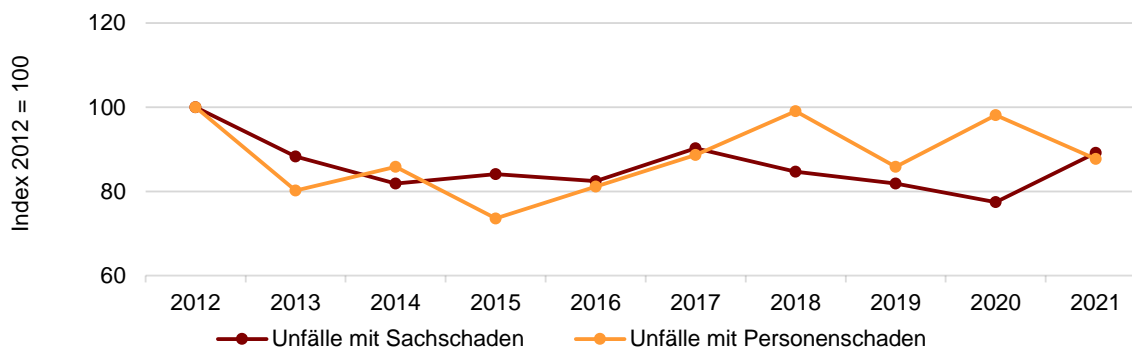
Verletzte

Übersicht: Unfallfolgen

2012-2021

Unfälle

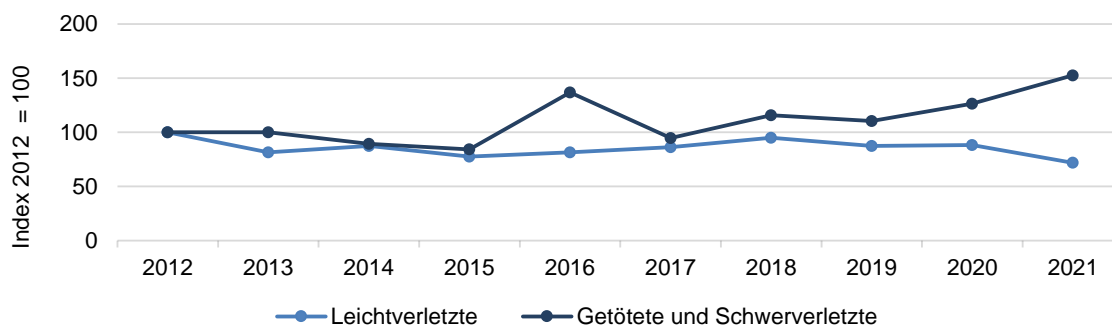
nach Unfallfolgen



	2012	2013	2014	2015	2016	2017	2018	2019	2020	2021
Total Unfälle	465	402	385	380	382	418	409	385	382	413
Unfälle mit Sachschaden	359	317	294	302	296	324	304	294	278	320
Unfälle mit Personenschaden	106	85	91	78	86	94	105	91	104	93
Unfälle mit Getöteten	3	1	3	1	0	0	3	1	0	1
Unfälle mit Schwerverletzten	15	18	13	14	25	16	17	18	24	28
<i>mit lebensbedrohlich Verletzten</i>	N/A	N/A	N/A	0	1	0	1	2	2	2
<i>mit erheblich Verletzten</i>	N/A	N/A	N/A	14	24	16	16	16	22	26
Unfälle mit Leichtverletzten	88	66	75	63	61	78	85	72	80	64

Verunfallte

nach Unfallfolgen



	2012	2013	2014	2015	2016	2017	2018	2019	2020	2021
Total Verunfallte	122	103	107	96	110	107	120	111	115	103
Getötete	3	1	3	1	0	0	3	1	0	1
Schwerverletzte	16	18	14	15	26	18	19	20	24	28
<i>lebensbedrohlich Verletzte</i>	N/A	N/A	N/A	0	1	0	1	2	2	2
<i>erheblich Verletzte</i>	N/A	N/A	N/A	15	25	18	18	18	22	26
Leichtverletzte	103	84	90	80	84	89	98	90	91	74

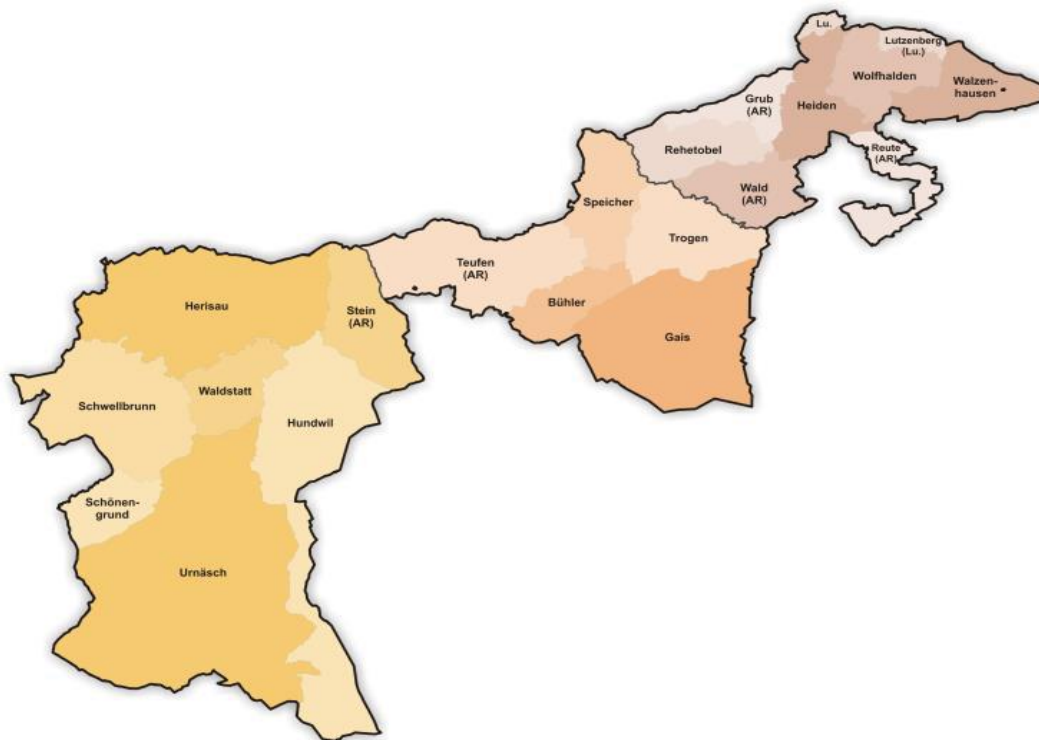
Übersicht: Gemeinden

2021

Unfälle und Verunfallte

nach Unfallfolgen und Gemeinde

	Unfälle mit Sachschaden	Unfälle mit Personenschaden	Getötete	Schwer-verletzte	davon		
					lebensbedrohlich Verletzte	erheblich Verletzte	Leichtverletzte
Total	320	93	1	28	2	26	74
Bühler	4	1	0	0	0	0	1
Gais	11	5	0	4	1	3	2
Grub (AR)	7	2	0	1	0	1	1
Heiden	20	14	0	6	0	6	8
Herisau	90	16	0	1	0	1	20
Hundwil	14	6	0	2	0	2	4
Lutzenberg	4	3	0	0	0	0	3
Rehetobel	12	3	0	0	0	0	3
Reute (AR)	9	6	0	2	0	2	4
Schönengrund	2	0	0	0	0	0	0
Schwellbrunn	13	5	0	1	1	0	5
Speicher	15	7	0	1	0	1	6
Stein (AR)	6	4	0	2	0	2	3
Teufen (AR)	31	6	0	2	0	2	5
Trogen	20	1	1	0	0	0	1
Urnäsch	23	8	0	4	0	4	4
Wald (AR)	2	1	0	0	0	0	1
Waldstatt	15	5	0	2	0	2	3
Walzenhausen	15	0	0	0	0	0	0
Wolfhalden	7	0	0	0	0	0	0



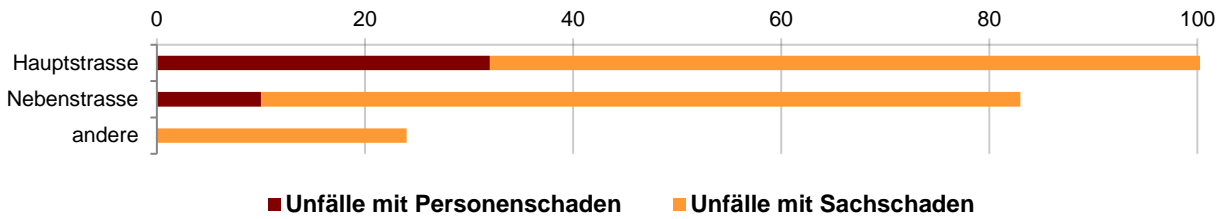
Übersicht: Strassenart und Ortslage

2021

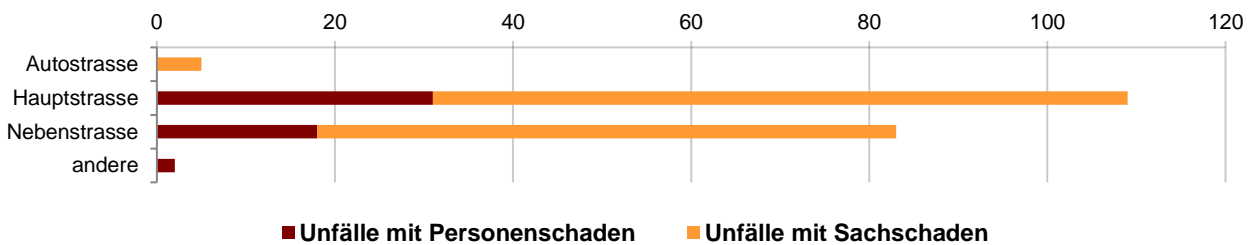
Unfälle

nach Unfallfolgen, Strassenart und Ortslage

Innerorts



Ausserorts



Unfälle und Verunfallte

nach Unfallfolgen, Strassenart und Ortslage

	Unfälle mit Sachschaden	Unfälle mit Personenschaden	Getötete	Schwer-verletzte	davon		
					lebens-bedrohlich Verletzte	erheblich Verletzte	Leicht-verletzte
Total	320	93	1	28	2	26	74
Autostrasse	5	0	0	0	0	0	0
Hauptstrasse	153	63	1	18	1	17	53
davon Innerorts	75	32	0	9	0	9	30
davon Ausserorts	78	31	1	9	1	8	23
Nebenstrasse	138	28	0	8	1	7	21
davon Innerorts	73	10	0	1	0	1	9
davon Ausserorts	65	18	0	7	1	6	12
andere	24	2	0	2	0	2	0
davon Innerorts	24	0	0	0	0	0	0
davon Ausserorts	0	2	0	2	0	2	0

nach Unfallfolgen und Ortslage

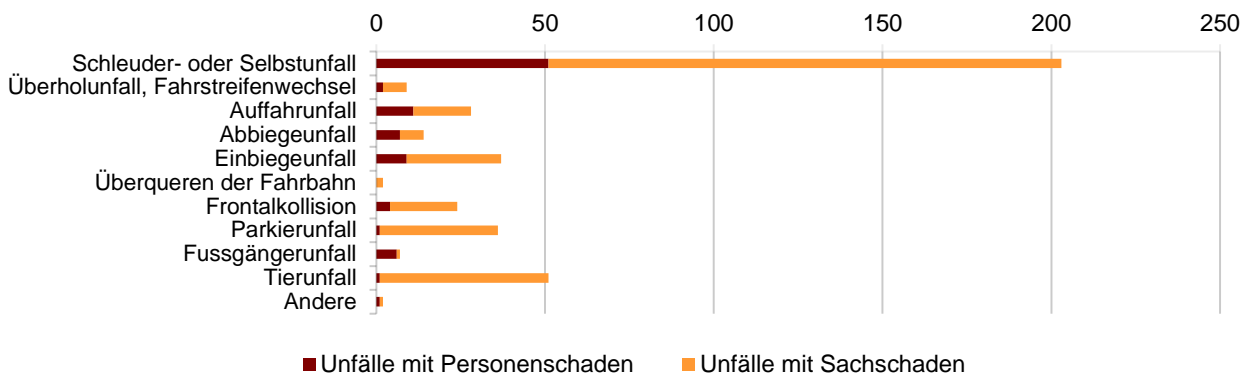
	Unfälle mit Sachschaden	Unfälle mit Personenschaden	Getötete	Schwer-verletzte	davon		
					lebens-bedrohlich Verletzte	erheblich Verletzte	Leicht-verletzte
Total	320	93	1	28	2	26	74
Innerorts	172	42	0	10	0	10	39
Ausserorts	148	51	1	18	2	16	35

Übersicht: Unfalltypengruppen

2021

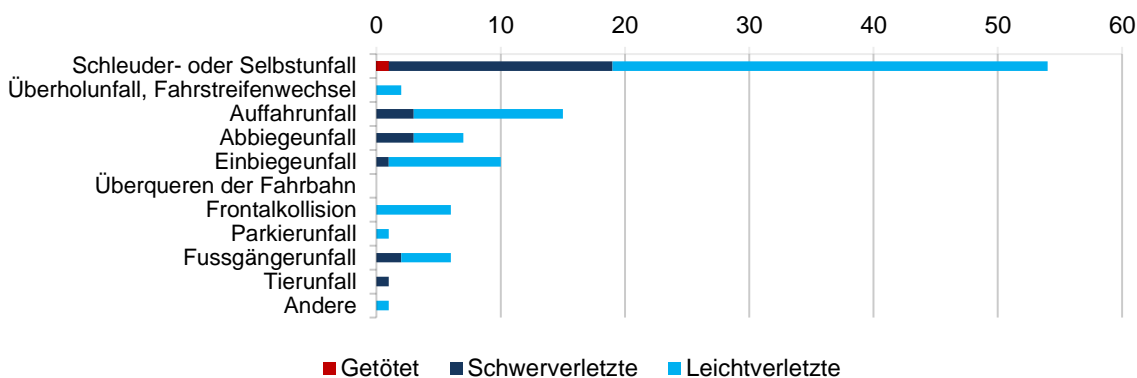
Unfälle

nach Unfallfolgen und Gruppen der Unfalltypen



Verunfallte

nach Unfallfolgen und Gruppen der Unfalltypen



Unfälle und Verunfallte

nach Unfallfolgen und Gruppen der Unfalltypen

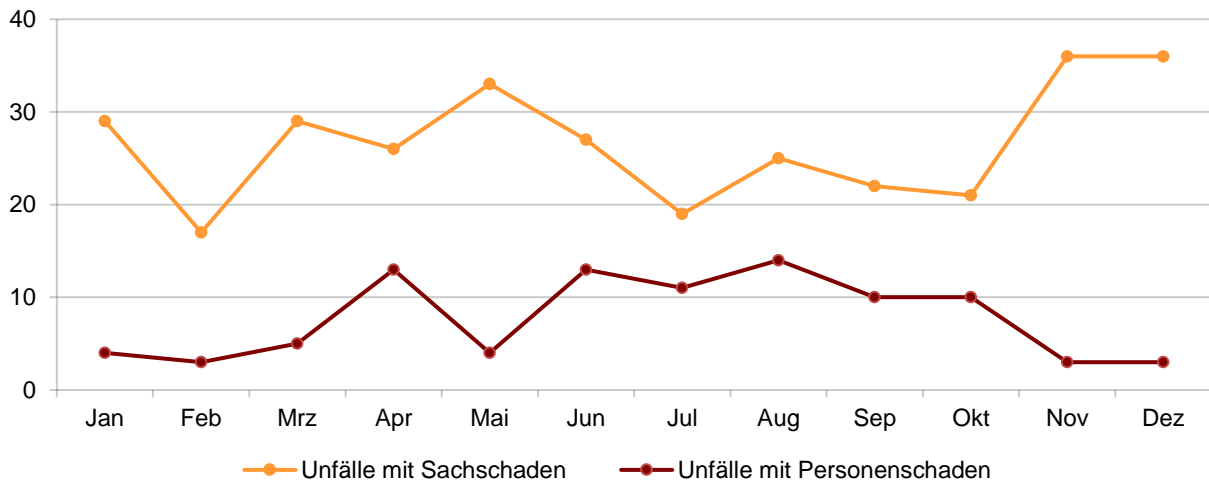
	Unfälle mit Sachschaden	Unfälle mit Personenschaden	Getötete	Schwerverletzte	davon		
					lebensbedrohlich Verletzte	erheblich Verletzte	Leichtverletzte
Total	320	93	1	28	2	26	74
Schleuder- oder Selbstunfall	152	51	1	18	2	16	35
Überholunfall, Fahrstreifenwechsel	7	2	0	0	0	0	2
Auffahrunfall	17	11	0	3	0	3	12
Abbiegeunfall	7	7	0	3	0	3	4
Einbiegeunfall	28	9	0	1	0	1	9
Überqueren der Fahrbahn	2	0	0	0	0	0	0
Frontalkollision	20	4	0	0	0	0	6
Parkierunfall	35	1	0	0	0	0	1
Fussgängerunfall	1	6	0	2	0	2	4
Tierunfall	50	1	0	1	0	1	0
Andere	1	1	0	0	0	0	1

Übersicht: Monat

2021

Unfälle

nach Unfallfolgen und Monat



Unfälle und Verunfallte

nach Unfallfolgen und Monat

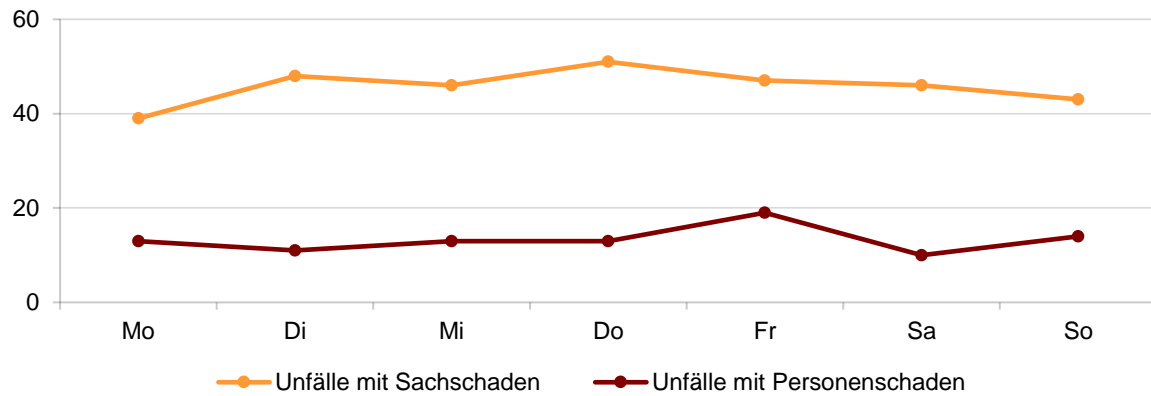
	Unfälle mit Sachschaden	Unfälle mit Personenschaden	Getötete	Schwer-verletzte	davon		Leicht-verletzte
					lebens-bedrohlich Verletzte	erheblich Verletzte	
Total	320	93	1	28	2	26	74
Januar	29	4	0	0	0	0	5
Februar	17	3	0	0	0	0	3
März	29	5	0	0	0	0	5
April	26	13	1	4	0	4	10
Mai	33	4	0	1	0	1	3
Juni	27	13	0	6	0	6	8
Juli	19	11	0	6	2	4	6
August	25	14	0	3	0	3	13
September	22	10	0	5	0	5	5
Oktober	21	10	0	2	0	2	10
November	36	3	0	1	0	1	2
Dezember	36	3	0	0	0	0	4

Übersicht: Wochentag

2021

Unfälle

nach Unfallfolgen und Wochentag



Unfälle und Verunfallte

nach Unfallfolgen und Wochentag

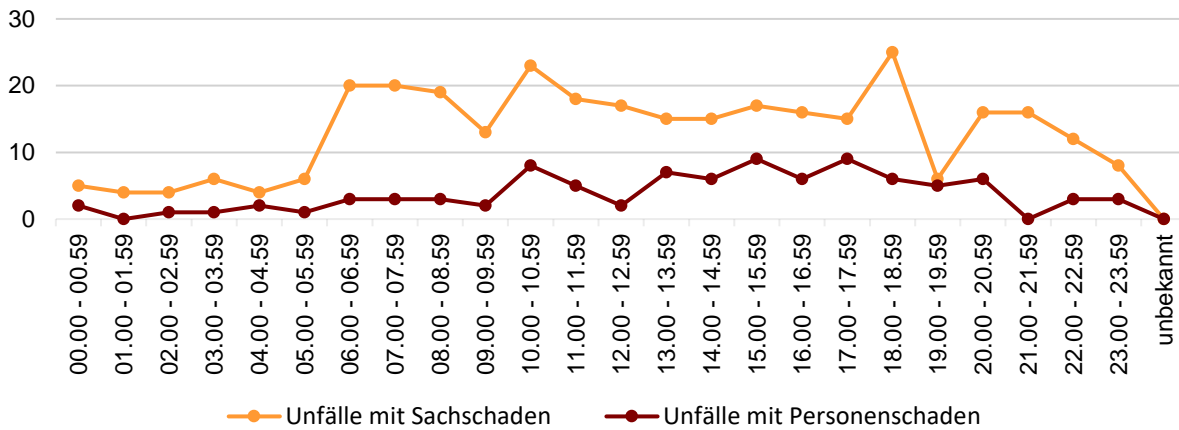
	Unfälle mit nur Sachschaden	Unfälle mit Personenschaden	Getötete	Schwer-verletzte	davon		
					lebens-bedrohlich Verletzte	erheblich Verletzte	Leicht-verletzte
Total	320	93	1	28	2	26	74
Montag	39	13	0	6	1	5	7
Dienstag	48	11	0	3	0	3	12
Mittwoch	46	13	0	2	0	2	13
Donnerstag	51	13	0	3	0	3	11
Freitag	47	19	0	6	1	5	14
Samstag	46	10	0	3	0	3	7
Sonntag	43	14	1	5	0	5	10

Übersicht: Stunde

2021

Unfälle

nach Unfallfolgen und Stunde



Unfälle und Verunfallte

nach Unfallfolgen und Stunde

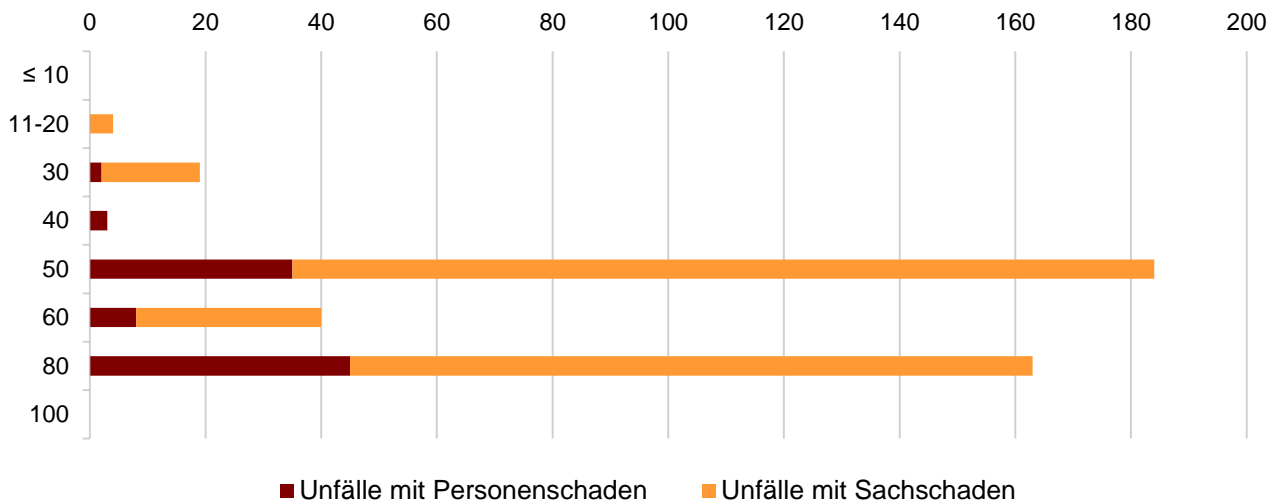
	Unfälle mit Sachschaden	Unfälle mit Personenschaden	Getötete	Schwer- verletzte	davon		
					lebens- bedrohlich Verletzte	erheblich Verletzte	Leicht- verletzte
Total	320	93	1	28	2	26	74
00.00 - 00.59	5	2	1	0	0	0	2
01.00 - 01.59	4	0	0	0	0	0	0
02.00 - 02.59	4	1	0	0	0	0	1
03.00 - 03.59	6	1	0	0	0	0	1
04.00 - 04.59	4	2	0	0	0	0	2
05.00 - 05.59	6	1	0	0	0	0	2
06.00 - 06.59	20	3	0	0	0	0	3
07.00 - 07.59	20	3	0	0	0	0	3
08.00 - 08.59	19	3	0	2	0	2	1
09.00 - 09.59	13	2	0	0	0	0	2
10.00 - 10.59	23	8	0	2	0	2	7
11.00 - 11.59	18	5	0	4	0	4	1
12.00 - 12.59	17	2	0	0	0	0	2
13.00 - 13.59	15	7	0	3	0	3	4
14.00 - 14.59	15	6	0	2	0	2	6
15.00 - 15.59	17	9	0	2	0	2	8
16.00 - 16.59	16	6	0	0	0	0	9
17.00 - 17.59	15	9	0	2	0	2	7
18.00 - 18.59	25	6	0	3	1	2	3
19.00 - 19.59	6	5	0	2	0	2	3
20.00 - 20.59	16	6	0	3	1	2	4
21.00 - 21.59	16	0	0	0	0	0	0
22.00 - 22.59	12	3	0	1	0	1	2
23.00 - 23.59	8	3	0	2	0	2	1
unbekannt	0	0	0	0	0	0	0

Übersicht: Höchstgeschwindigkeit

2021

Unfälle

nach Unfallfolgen und Höchstgeschwindigkeit



Unfälle und Verunfallte

nach Unfallfolgen und Höchstgeschwindigkeit

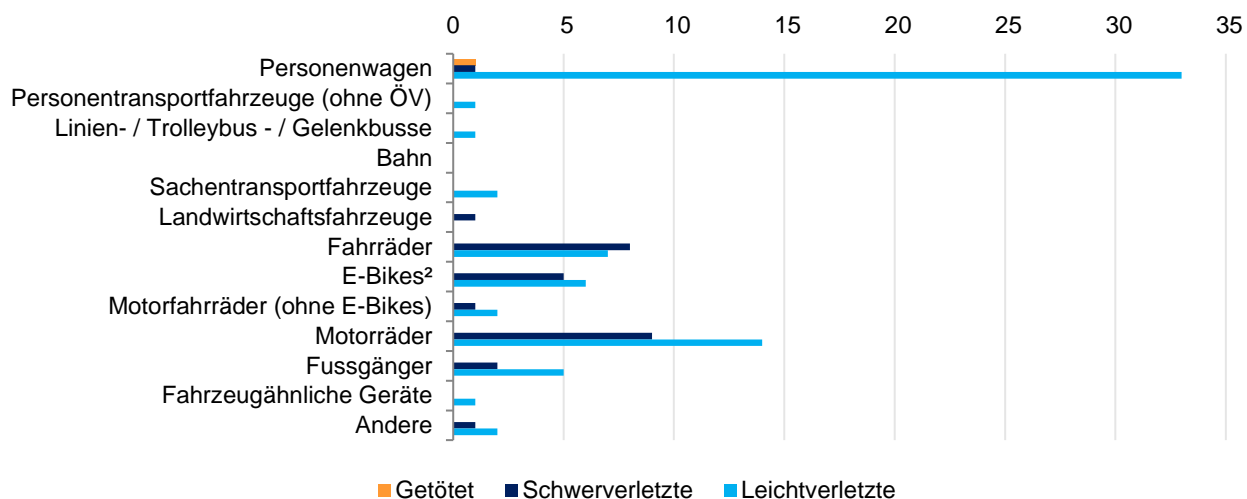
	Unfälle mit Sachschaden	Unfälle mit Personenschaden	Getötete	Schwer-verletzte	davon		
					lebens-bedrohlich Verletzte	erheblich Verletzte	Leicht-verletzte
Total	320	93	1	28	2	26	74
≤ 10	0	0	0	0	0	0	0
11-20	4	0	0	0	0	0	0
30	17	2	0	1	0	1	1
40	0	3	0	0	0	0	3
50	149	35	0	9	0	9	33
60	32	8	0	1	0	1	7
80	118	45	1	17	2	15	30
100	0	0	0	0	0	0	0

Übersicht: Verkehrsteilnahme

2021

Verunfallte

nach Unfallfolgen und Verkehrsteilnahme



nach Unfallfolgen und Verkehrsteilnahme

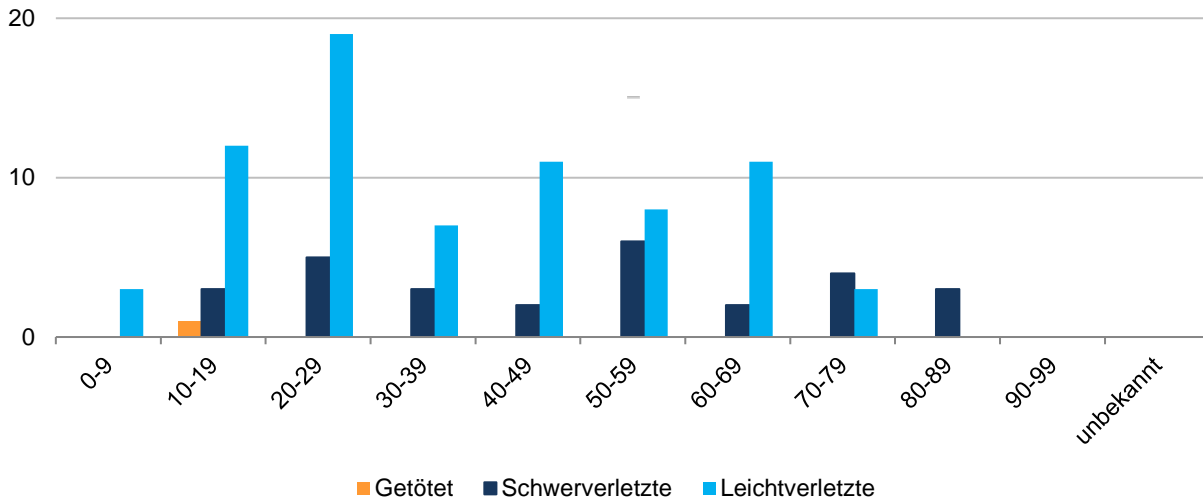
	Getötete	Schwer- verletzte	davon		Leicht- verletzte
			lebens- bedrohlich Verletzte	erheblich Verletzte	
Total Lenkende + Mitfahrende	1	28	2	26	74
Personenwagen	1	1	0	1	33
Personentransportfahrzeuge (ohne ÖV)	0	0	0	0	1
Linien- / Trolleybus - / Gelenkbusse	0	0	0	0	1
Bahn	0	0	0	0	0
Sachtransportfahrzeuge	0	0	0	0	2
Landwirtschaftsfahrzeuge	0	1	0	1	0
Fahrräder	0	8	0	8	7
E-Bikes	0	5	1	4	6
<i>Langsame E-Bikes</i>	0	5	1	4	5
<i>Schnelle E-Bikes</i>	0	0	0	0	1
Motorfahrräder (ohne E-Bikes)	0	1	0	1	2
<i>Motorräder</i>	0	9	1	8	14
<i>Fussgänger</i>	0	2	0	2	5
<i>Fahrzeugähnliche Geräte</i>	0	0	0	0	1
<i>Andere</i>	0	1	0	1	2

Übersicht: Alter und Geschlecht

2021

Verunfallte

nach Unfallfolgen und Alter



nach Unfallfolgen und Alter

	Verunfallte	Getötete	Schwer- verletzte	davon		Leicht- verletzte
				lebens- bedrohlich Verletzte	erheblich Verletzte	
Total	103	1	28	2	26	74
0-9	3	0	0	0	0	3
10-19	16	1	3	0	3	12
20-29	24	0	5	1	4	19
30-39	10	0	3	0	3	7
40-49	13	0	2	0	2	11
50-59	14	0	6	1	5	8
60-69	13	0	2	0	2	11
70-79	7	0	4	0	4	3
80-89	3	0	3	0	3	0
90-99	0	0	0	0	0	0
unbekannt	0	0	0	0	0	0

Übersicht: Alter und Geschlecht

2021

nach Unfallfolgen, Alter und Geschlecht

	Verunfallte	Getötete	Schwer- verletzte	davon		Leicht- verletzte
				lebens- bedrohlich Verletzte	erheblich Verletzte	
Total männlich	68	0	22	1	21	46
0-9	2	0	0	0	0	2
10-19	7	0	2	0	2	5
20-29	18	0	4	1	3	14
30-39	9	0	3	0	3	6
40-49	8	0	2	0	2	6
50-59	8	0	4	0	4	4
60-69	8	0	2	0	2	6
70-79	7	0	4	0	4	3
80-89	1	0	1	0	1	0
90-99	0	0	0	0	0	0
unbekannt	0	0	0	0	0	0

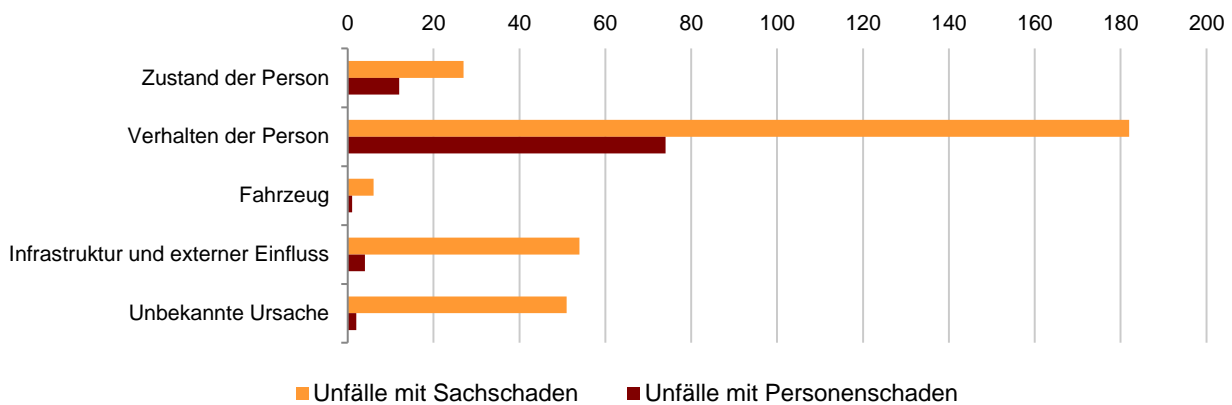
	Verunfallte	Getötete	Schwer- verletzte	davon		Leicht- verletzte
				lebens- bedrohlich Verletzte	erheblich Verletzte	
Total weiblich	35	1	6	1	5	28
0-9	1	0	0	0	0	1
10-19	9	1	1	0	1	7
20-29	6	0	1	0	1	5
30-39	1	0	0	0	0	1
40-49	5	0	0	0	0	5
50-59	6	0	2	1	1	4
60-69	5	0	0	0	0	5
70-79	0	0	0	0	0	0
80-89	2	0	2	0	2	0
90-99	0	0	0	0	0	0
unbekannt	0	0	0	0	0	0

Übersicht: Hauptursachen

2021

Unfälle

nach Unfallfolgen und Gruppen der Hauptursachen



nach Unfallfolgen, Gruppen und Untergruppen der Hauptursachen

	Unfälle mit Sachschaden	Unfälle mit Personenschaden
Total	320	93
Zustand der Person	27	12
10 Zustand der Person	27	12
Verhalten der Person	182	74
20 Geschwindigkeit	66	19
21 Fahren	47	14
22 Überholen	6	1
23 Vortritt	23	15
24 Lichtsignale	6	0
25 Signalisation	0	0
26 Unaufmerksamkeit und Ablenkung	25	18
27 Bedienung des Fahrzeuges	9	3
28 Verhalten des (Motor-) Fahrradfahrers	0	3
29 Verhalten des Fussgängers / FäG-Lenkers	0	1
Fahrzeug	6	1
30 Zustand des Fahrzeuges	1	1
31 Unterhalt des Fahrzeuges	3	0
32 Ladung oder Mitfahrende des Fahrzeuges	2	0
Infrastruktur und externer Einfluss	54	4
40 Zustand der Infrastruktur	0	0
41 Äusserer Einfluss	1	1
42 Einfluss durch Dritte	53	3
Unbekannte Ursache	51	2
50 Unbekannte Ursache	51	2

Verkehrsteilnahme: Fussgänger

2017-2021

Unfälle

	2017	2018	2019	2020	2021
Total Unfälle mit mindestens einem Fussgänger	12	10	9	7	9
nach Unfallfolgen					
mit Sachschaden	1	1	0	1	2
mit Personenschaden	11	9	9	6	7
<i>davon mit Fussgängern als Hauptverursacher</i>	3	2	1	1	2

Unfälle mit Personenschaden

mit Fussgänger als Hauptverursacher

häufigste Hauptursachen 2021

	2017	2018	2019	2020	2021
Erschrecken / Ablenken durch äussere Einflüsse (Hupen, Quietschen der Reifen)	0	0	0	0	1
Springen, Laufen oder Spielen auf der Fahrbahn	3	0	0	1	1

häufigste Unfalltypengruppen 2021

	2017	2018	2019	2020	2021
Andere	0	0	0	0	1
Fussgängerunfall	3	1	1	1	1

Altersgruppe des Hauptverursachers

	2017	2018	2019	2020	2021
00-14	2	1	0	1	1
15-17	1	0	1	0	1
18-24	0	0	0	0	0
25-44	0	0	0	0	0
45-64	0	1	0	0	0
65+	0	0	0	0	0
unbekannt	0	0	0	0	0

Verunfallte

	2017	2018	2019	2020	2021
Total Fussgänger	11	9	9	6	7
nach Unfallfolgen					
Getötete	0	0	0	0	0
Schwerverletzte	3	3	1	1	2
<i>davon lebensbedrohlich Verletzte</i>	0	0	0	0	0
<i>davon erheblich Verletzte</i>	3	3	1	1	2
Leichtverletzte	8	6	8	5	5

Verkehrsteilnahme: Fahrrad

2017-2021

	2017	2018	2019	2020	2021
Total Unfälle mit mindestens einem Fahrrad	15	18	15	18	16
nach Unfallfolgen					
mit Sachschaden	2	2	0	2	0
mit Personenschaden	13	16	15	16	16
<i>davon mit Fahrrad-Lenkenden als Hauptverursacher</i>	9	6	9	8	9

Unfälle mit Personenschaden

mit Fahrrad-Lenkenden als Hauptverursacher

häufigste Hauptursachen 2021	2017	2018	2019	2020	2021
Anderes Fehlverhalten des Fahrrad- oder Motorfahrradfahrers	1	1	1	1	2
Anderer Bedienungsfehler	0	0	2	0	1
Laufen von Haustieren in Fahrbahn	0	1	1	1	1
Mangelnde Fahrpraxis	1	0	0	0	1
Momentane Unaufmerksamkeit	0	0	1	1	1
Zu nahes Aufschliessen	0	1	0	0	1

häufigste Unfalltypengruppen 2021	2017	2018	2019	2020	2021
Schleuder- oder Selbstunfall	7	3	6	4	6
Auffahrunfall	0	1	0	0	1
Fussgängerunfall	0	0	0	0	1
Tierunfall	0	0	1	1	1

Altersgruppe des Hauptverursachers	2017	2018	2019	2020	2021
00-14	2	3	1	0	2
15-17	0	0	1	0	0
18-24	1	0	1	2	0
25-44	2	2	0	1	4
45-64	3	0	5	5	2
65+	0	1	1	0	1
unbekannt	1	0	0	0	0

Verunfallte

	2017	2018	2019	2020	2021
Total Lenkende und Mitfahrende von Fahrrad	12	16	15	16	15
nach Unfallfolgen					
Getötete	0	0	0	0	0
Schwerverletzte	2	4	5	6	8
<i>davon lebensbedrohlich Verletzte</i>	0	0	2	0	0
<i>davon erheblich Verletzte</i>	2	4	3	6	8
Leichtverletzte	10	12	10	10	7

nach Schutzsystem	2017	2018	2019	2020	2021
kein	6	8	4	5	4
Sicherheitsgurt	0	0	0	0	0
Helm	6	8	11	11	11
unbekannt	0	0	0	0	0

Verkehrsteilnahme: E-Bike

2017-2021

Unfälle

	2017	2018	2019	2020	2021
Total Unfälle mit mindestens einem E-Bike	8	7	7	13	12
nach Unfallfolgen					
mit Sachschaden	1	0	0	4	1
mit Personenschaden	7	7	7	9	11
<i>davon mit E-Bike-Lenkenden als Hauptverursacher</i>	4	5	2	8	7

Unfälle mit Personenschaden

mit E-Bike-Lenkenden als Hauptverursacher

häufigste Hauptursachen 2021	2017	2018	2019	2020	2021
Einwirkung von Alkohol	1	0	1	0	2
Anderer Bedienungsfehler	0	1	0	2	1
Anderes Fehlverhalten des Fahrrad- oder Motorfahrradfahrers	0	2	0	2	1
Mangelnde Fahrpraxis	0	0	0	0	1
Momentane Unaufmerksamkeit	0	0	0	0	1
Unbekannte Ursache	0	0	0	0	1

häufigste Unfalltypengruppen 2021	2017	2018	2019	2020	2021
Schleuder- oder Selbstunfall	3	4	2	7	7

Altersgruppe des Hauptverursachers	2017	2018	2019	2020	2021
00-14	0	0	0	0	0
15-17	0	0	0	0	0
18-24	0	0	0	0	0
25-44	1	2	1	3	1
45-64	2	1	0	2	4
65+	1	2	1	3	2
unbekannt	0	0	0	0	0

Verunfallte

	2017	2018	2019	2020	2021
Total E-Bike: Lenkende und Mitfahrende	7	6	7	7	11
nach Unfallfolgen					
Getötete	0	1	0	0	0
Schwerverletzte	3	0	2	2	5
<i>davon lebensbedrohlich Verletzte</i>	0	0	0	0	1
<i>davon erheblich Verletzte</i>	3	0	2	2	4
Leichtverletzte	4	5	5	5	6
nach Schutzsystem					
kein	1	1	4	2	3
Sicherheitsgurt	0	0	0	0	0
Helm	6	5	3	5	8
unbekannt	0	0	0	0	0
unbekannt	0	0	0	0	0

Verkehrsteilnahme: Motorrad

2017-2021

Unfälle

	2017	2018	2019	2020	2021
Total Unfälle mit mindestens einem Motorrad	28	46	18	45	31
nach Unfallfolgen					
mit Sachschaden	9	7	6	15	9
mit Personenschaden	19	39	12	30	22
<i>davon mit Motorrad-Lenkenden als Hauptverursacher</i>	14	21	9	23	21

Unfälle mit Personenschaden

mit Motorrad-Lenkenden als Hauptverursacher

häufigste Hauptursachen 2021	2017	2018	2019	2020	2021
Nichtanpassen an die Linienführung (enge Kurve, Verzweigungsbereich, usw.)	6	9	5	4	5
Mangelnde Fahrpraxis	1	1	1	3	4
Nichtanpassen an die Strassenverhältnisse (nass, vereist, Rollspitt, Laub, usw.)	1	1	0	3	3
Momentane Unaufmerksamkeit	0	0	0	1	2
Zu nahes Aufschliessen	2	2	0	4	2

häufigste Unfalltypengruppen 2021	2017	2018	2019	2020	2021
Schleuder- oder Selbstunfall	8	15	7	17	17
Auffahrunfall	2	2	0	3	2
Abbiegeunfall	1	1	0	0	1
Frontalkollision	1	0	1	0	1
Überholunfall, Fahrstreifenwechsel	1	2	0	1	0

Altersgruppe des Hauptverursachers	2017	2018	2019	2020	2021
00-14	0	0	0	0	0
15-17	1	4	0	4	3
18-24	5	3	5	3	4
25-44	3	7	3	8	8
45-64	5	6	1	7	4
65+	0	1	0	1	2
unbekannt	0	0	0	0	0

Verunfallte

	2017	2018	2019	2020	2021
Total Lenkende und Mitfahrende von Motorrad	20	42	13	32	23
nach Unfallfolgen					
Getötete	0	1	1	0	0
Schwerverletzte	4	9	6	8	9
<i>davon lebensbedrohlich Verletzte</i>	0	1	0	1	1
<i>davon erheblich Verletzte</i>	4	8	6	7	8
Leichtverletzte	16	32	6	24	14

nach Schutzsystem	2017	2018	2019	2020	2021
kein	0	3	0	0	0
Sicherheitsgurt	0	0	0	0	0
Helm	20	39	13	32	23
unbekannt	0	0	0	0	0

Verkehrsteilnahme: Personenwagen

2017-2021

Unfälle

	2017	2018	2019	2020	2021
Total Unfälle mit mindestens einem Personenwagen	322	308	298	279	292
nach Unfallfolgen					
mit Sachschaden	256	236	233	219	240
mit Personenschaden	66	72	65	60	52
<i>davon mit Personenwagen-Lenkenden als Hauptverursacher</i>	48	62	59	50	45

Unfälle mit Personenschaden

mit Personenwagen-Lenkenden als Hauptverursacher

häufigste Hauptursachen 2021	2017	2018	2019	2020	2021
Nichtanpassen an die Strassenverhältnisse (nass, vereist, Rollsplitt, Laub, usw.)	3	6	6	5	8
Missachten des Vortrittssignals Kein Vortritt	1	9	10	3	6
Zu nahes Aufschliessen	8	7	10	7	4
Anderes Fehlverhalten im Zusammenhang mit Vortritt	4	2	3	2	3
Vortritt beim Linksabbiegen vor Gegenverkehr	3	6	5	4	3

häufigste Unfalltypengruppen 2021	2017	2018	2019	2020	2021
Schleuder- oder Selbstunfall	12	12	13	18	15
Einbiegeunfall	5	13	11	6	9
Abbiegeunfall	6	7	6	7	6
Auffahrunfall	9	9	11	8	5
Fussgängerunfall	5	6	9	4	4

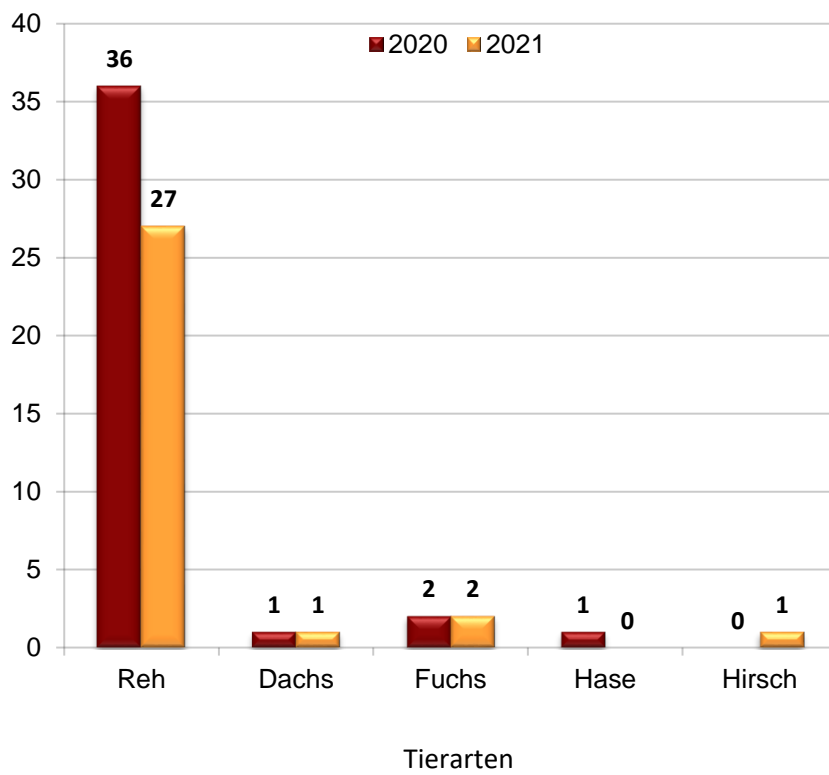
Altersgruppe des Hauptverursachers	2017	2018	2019	2020	2021
00-14	0	0	0	0	0
15-17	0	0	0	0	0
18-24	10	10	12	10	9
25-44	12	19	16	9	20
45-64	15	13	20	19	11
65+	11	17	9	11	5
unbekannt	0	3	2	1	0

Verunfallte

	2017	2018	2019	2020	2021
Total Lenkende und Mitfahrende von Personenwagen	46	41	56	43	35
nach Unfallfolgen					
Getötete	0	1	0	0	1
Schwerverletzte	5	1	5	4	1
<i>davon lebensbedrohlich Verletzte</i>	0	0	0	0	0
<i>davon erheblich Verletzte</i>	5	1	5	4	1
Leichtverletzte	41	39	51	39	33
nach Schutzsystem					
kein	1	3	3	2	1
Sicherheitsgurt	45	35	52	40	34
Helm	0	0	0	0	0
unbekannt	0	3	1	1	0

Verkehrsteilnahme: Wildtiere

2021



Infrastruktur: Innerorts

2017-2021

Unfälle

	2017	2018	2019	2020	2021
Total Unfälle Innerorts	244	229	205	194	214
nach Unfallfolgen					
mit Sachschaden	191	171	161	144	172
mit Personenschaden	53	58	44	50	42

Unfälle mit Personenschaden

häufigste Hauptursachen 2021	2017	2018	2019	2020	2021
Zu nahes Aufschliessen	7	9	5	8	6
Missachten des Vortrittssignals Kein Vortritt	2	9	9	1	5
Momentane Unaufmerksamkeit	0	3	1	2	4
Einwirkung von Alkohol	5	2	1	2	3
Mangelnde Fahrpraxis	2	0	0	0	3
Vortritt beim Linksabbiegen vor Gegenverkehr	2	3	3	3	3

häufigste Unfalltypengruppen 2021	2017	2018	2019	2020	2021
Schleuder- oder Selbstunfall	19	15	9	12	12
Auffahrunfall	8	10	7	9	7
Einbiegeunfall	3	13	10	8	7
Abbiegeunfall	5	5	3	7	6
Fussgängerunfall	8	5	9	5	5

nach Stunden	2017	2018	2019	2020	2021
06:00 - 08:59	2	10	4	3	3
09:00 - 14:59	17	25	22	20	20
15:00 - 17:59	18	13	10	14	11
18:00 - 20:59	9	5	8	8	4
21:00 - 05:59	7	5	0	5	4

Infrastruktur: Ausserorts

2017-2021

Unfälle

	2017	2018	2019	2020	2021
Total Unfälle Ausserorts	172	176	174	187	194
ohne Autobahn, Autostrasse und AB-Nebenanlage					
nach Unfallfolgen					
mit Sachschaden	131	129	128	133	143
mit Personenschaden	41	47	46	54	51

Unfälle mit Personenschaden

häufigste Hauptursachen 2021	2017	2018	2019	2020	2021
Nichtanpassen an die Strassenverhältnisse (nass, vereist, Rollsplitt, Laub, usw.)	2	6	6	9	11
Nichtanpassen an die Linienführung (enge Kurve, Verzweigungsbereich, usw.)	10	10	8	9	6
Momentane Unaufmerksamkeit	0	1	2	2	5
Einwirkung von Alkohol	0	1	2	2	4
Anderer Einfluss im Zusammenhang mit Unaufmerksamkeit und Ablenkung	1	0	1	0	3
Anderes Fehlverhalten des Fahrrad- oder Motorfahrradfahrers	0	1	0	3	3
Mangelnde Fahrpraxis	2	2	1	4	3
Zu nahes Aufschliessen	5	2	6	5	3

häufigste Unfalltypengruppen 2021	2017	2018	2019	2020	2021
Schleuder- oder Selbstunfall	17	25	22	38	39
Auffahrunfall	6	4	6	5	4
Einbiegeunfall	4	2	3	3	2
Überholunfall, Fahrstreifenwechsel	3	4	3	2	2
Abbiegeunfall	4	4	3	2	1
Frontalkollision	4	4	5	3	1
Fussgängerunfall	2	2	2	0	1
Tierunfall	1	1	1	1	1

nach Stunden	2017	2018	2019	2020	2021
06:00 - 08:59	6	8	9	5	6
09:00 - 14:59	18	10	17	20	10
15:00 - 17:59	10	19	8	18	13
18:00 - 20:59	3	7	9	5	13
21:00 - 05:59	4	3	3	6	9

Infrastruktur: Schulweg

2017-2021

Unfälle

	2017	2018	2019	2020	2021
Total Unfälle auf dem Schulweg	6	6	4	10	3
nach Unfallfolgen					
mit Sachschaden	2	0	1	3	0
mit Personenschaden	4	6	3	7	3

Unfälle mit Personenschaden

häufigste Hauptursachen 2021	2017	2018	2019	2020	2021
Anderes Fehlverhalten des Fahrrad- oder Motorfahrradfahrers	0	1	0	0	1
Mangelnde Fahrpraxis	1	0	0	0	1
Nichtgewähren des Vortritts bei Fußgängerstreifen	0	0	2	2	1

häufigste Unfalltypengruppen 2021	2017	2018	2019	2020	2021
Fußgängerunfall	1	0	3	2	2
Schleuder- oder Selbstunfall	2	2	0	0	1

nach Stunden	2017	2018	2019	2020	2021
06:00 - 08:59	0	4	1	2	1
09:00 - 14:59	3	1	1	2	1
15:00 - 17:59	1	1	0	3	1
18:00 - 20:59	0	0	1	0	0
21:00 - 05:59	0	0	0	0	0

Infrastruktur: Fussgängerstreifen

2017-2021

Unfälle

	2017	2018	2019	2020	2021
Total Unfälle auf dem Fussgängerstreifen	14	9	11	13	6
nach Unfallfolgen					
mit Sachschaden	7	6	4	10	1
mit Personenschaden	7	3	7	3	5

Unfälle mit Personenschaden

häufigste Hauptursachen 2021	2017	2018	2019	2020	2021
Nichtgewähren des Vortritts bei Fussgängerstreifen	4	2	5	3	2
Zu nahes Aufschliessen	1	1	1	0	2
Einwirkung von Alkohol	0	0	0	0	1

häufigste Unfalltypengruppen 2021	2017	2018	2019	2020	2021
Auffahrunfall	1	1	1	0	3
Fussgängerunfall	5	2	6	3	2

nach Stunden	2017	2018	2019	2020	2021
06:00 - 08:59	0	0	2	1	0
09:00 - 14:59	4	0	2	0	5
15:00 - 17:59	2	3	2	2	0
18:00 - 20:59	1	0	1	0	0
21:00 - 05:59	0	0	0	0	0

nach Stunden	2016	2017	2018	2019	2020
06:00 - 08:59	3	0	0	2	1
09:00 - 14:59	1	4	0	2	0
15:00 - 17:59	0	2	3	2	2
18:00 - 20:59	1	1	0	1	0
21:00 - 05:59	0	0	0	0	0

Hauptursache: Alkohol

2017-2021

Unfälle

	2017	2018	2019	2020	2021
Total Unfälle mit der Hauptursache Alkohol	16	16	13	17	23
nach Unfallfolgen					
mit Sachschaden	11	13	10	13	16
mit Personenschaden	5	3	3	4	7

Unfälle mit Personenschaden

häufigste Unfalltypen 2021	2017	2018	2019	2020	2021
Kollision mit Hindernis ausserhalb der Fahrbahn	3	1	0	3	3
Ohne Kollision	0	0	2	0	2
Aufprall auf stehendes Fahrzeug	0	1	0	0	1
Frontalkollision mit Gegenverkehr (ohne Überholen)	1	0	0	0	1
Anderer Schleuder- oder Selbstunfall	0	0	0	0	0
Beim Ausweichen, mit Kollision	0	0	0	0	0
Beim Manövrieren und Kollision mit Hindernis	0	0	0	0	0
Kollision mit Hindernis auf der Fahrbahn	0	0	0	0	0

nach Stunden	2017	2018	2019	2020	2021
06:00 - 08:59	0	0	0	0	0
09:00 - 14:59	0	1	1	0	2
15:00 - 17:59	0	1	0	0	0
18:00 - 20:59	1	0	2	1	2
21:00 - 05:59	4	1	0	3	3

Altersgruppe des Hauptverursachers	2017	2018	2019	2020	2021
00-14	0	0	0	0	0
15-17	0	0	0	1	0
18-24	1	1	0	1	0
25-44	2	2	2	1	4
45-64	2	0	1	1	3
65+	0	0	0	0	0
unbekannt	0	0	0	0	0

Geschlecht des Hauptverursachers	2017	2018	2019	2020	2021
männlich	5	3	3	4	6
weiblich	0	0	0	0	1
unbekannt	0	0	0	0	0

Hauptursache: Geschwindigkeit

2017-2021

Unfälle

	2017	2018	2019	2020	2021
Total Unfälle mit der Hauptursache Geschwindigkeit	88	68	71	86	85
nach Unfallfolgen					
mit Sachschaden	72	46	49	59	66
mit Personenschaden	16	22	22	27	19

Unfälle mit Personenschaden

häufigste Unfalltypen 2021	2017	2018	2019	2020	2021
Kollision mit Hindernis ausserhalb der Fahrbahn	5	10	12	14	12
Ohne Kollision	4	5	2	6	2
Anderer Schleuder- oder Selbstunfall	0	0	0	0	1
Beim Ausweichen, mit Kollision	0	0	0	0	1
Beim Ausweichen, ohne Kollision	0	0	0	0	1
Kollision mit anderem Verkehrsteilnehmer (inkl. Fussgänger)	3	3	1	2	1
Kollision mit Gegenverkehr	1	0	0	0	1

nach Stunden	2017	2018	2019	2020	2021
06:00 - 08:59	2	3	1	2	3
09:00 - 14:59	6	6	11	11	3
15:00 - 17:59	3	7	3	9	6
18:00 - 20:59	2	3	5	3	3
21:00 - 05:59	3	3	2	2	4

Altersgruppe des Hauptverursachers	2017	2018	2019	2020	2021
00-14	1	0	0	0	0
15-17	1	2	0	1	0
18-24	4	6	8	7	7
25-44	5	6	8	6	9
45-64	3	8	5	7	3
65+	2	0	1	6	0
unbekannt	0	0	0	0	0

Geschlecht des Hauptverursachers	2017	2018	2019	2020	2021
männlich	13	14	16	22	16
weiblich	3	8	6	5	3
unbekannt	0	0	0	0	0
unbekannt	0	0	0	0	0

Impressum



(Polizeikommando Appenzel Ausserrhoden, Schützenstrasse 1, 9100 Herisau)

Herausgeber

Kantonspolizei Appenzel Ausserrhoden

Bearbeitung

Verkehrstechnik, Schützenstrasse 1, 9100 Herisau

Internet

www.polizei.ar.ch

Copyright

© Kantonspolizei Appenzel Ausserrhoden

© Bundesamt für Strassen ASTRA

9100 Herisau, März 2022