



**Appenzell Ausserrhoden**

Departement  
Inneres und Sicherheit

Amt für Militär und  
Bevölkerungsschutz

Abteilung  
Bevölkerungsschutz

# **Kursprogramm Bevölkerungsschutz 2025**



**Appenzell Ausserrhoden**



## Appenzell Ausserrhoden

Alle Anlässe, Übungen und Test KFS & GFS sind unter <https://stabsportal.ar.ch> zu finden.

Die Gefährdungs- und Risikoanalyse AR2020 ist unter folgendem QR-Code zu finden.





## **Inhalt**

<b>1</b>	<b>Kurzinfo über die Führungsstäbe .....</b>	<b>5</b>
<b>2</b>	<b>KFS Organisation .....</b>	<b>6</b>
<b>3</b>	<b>Einführungskurs für Neumitglieder GFS.....</b>	<b>7</b>
<b>4</b>	<b>Einführungskurs in die Stabsarbeit für Neumitglieder KFS / KVAR.....</b>	<b>8</b>
<b>5</b>	<b>Kantonaler Führungsstab.....</b>	<b>9</b>
<b>5.1</b>	<b>Kurse und Rapporte .....</b>	<b>9</b>
<b>5</b>	<b>Kantonaler Führungsstab.....</b>	<b>10</b>
<b>5.2</b>	<b>Übungen / Tests.....</b>	<b>10</b>
<b>6</b>	<b>Gemeindeführungsstäbe .....</b>	<b>10</b>
<b>6.1</b>	<b>Jahresgespräche .....</b>	<b>10</b>
<b>6</b>	<b>Gemeindeführungsstäbe .....</b>	<b>11</b>
<b>6.1</b>	<b>Jahresgespräche .....</b>	<b>11</b>
<b>6.2</b>	<b>Übungen / Tests.....</b>	<b>11</b>
<b>7</b>	<b>Rechtsgrundlagen .....</b>	<b>13</b>
<b>8</b>	<b>Kursinformationen .....</b>	<b>13</b>
<b>9</b>	<b>Kontakt .....</b>	<b>14</b>
<b>10</b>	<b>Verteiler Kursprogramm .....</b>	<b>14</b>



### 1 Kurzinfo über die Führungsstäbe

- Es gibt einen Kantonalen Führungsstab (KFS) und 20 Gemeindeführungsstäbe (GFS). Gesetzlich geregelt ist dies im Bevölkerungsschutzgesetz.
- Die **Gemeindeführungsstäbe** organisieren sich selber und sind für die Prävention und Ereignisbewältigung auf ihrem Gebiet verantwortlich.
- In Jahresgesprächen und -Rapporten werden systematisch Bevölkerungsschutz-Informationen ausgetauscht. In **Kursen und Übungen** werden Kenntnisse über die Stabsarbeit erarbeitet, vertieft und angewendet.

---

#### Koordination Bevölkerungsschutz (BevS) und Geschäftsstelle KFS

- Der KFS verfügt über eine **professionelle Geschäftsstelle**. Diese ist in der Abteilung Bevölkerungsschutz des Amtes für Militär und Bevölkerungsschutz angesiedelt.
- Koordination BevS ist **Anlauf-, Auskunfts- und Coachingstelle** für alle Stäbe. Sie koordiniert die Präventionsarbeiten, Kurse und Übungen. Bei Einsätzen koordiniert sie die Aktivitäten aller Beteiligten und unterstützt den Stabschef (SC) KFS.

---

#### KFS

- Der **Führungsstandort** des KFS ist im Zeughaus Ebnet, Schützenstr. 1, Herisau. Er wird von der Geschäftsstelle KFS sowie von einer **Führungsunterstützung** Zivilschutz (FU ZS) betrieben. Infrastruktur und Hilfsmittel dienen der Unterstützung der Stabsarbeiten.
- Der **Kernstab des KFS** setzt sich aus Sicherheitsprofis des Kantons zusammen. Ihm obliegt die strategische Lenkung des Stabes. Die Besetzung ist im Bevölkerungsschutzgesetz geregelt.
- In den Modulen werden **Fachleute aus verschiedenen Bereichen und Organisationen** zusammengeführt.
- Der Stabschef **führt den KFS mittels Rapporten**. Im Einsatz wird deren Abfolge bzw. Häufigkeit vom Ereignis bestimmt.
- Der KFS erarbeitet in der Prävention und bei der Ereignisbewältigung Konzepte und **Lösungsvorschläge**, die dem Regierungsrat zur Entscheidungsfindung in den zentralen Fragen dienen.
- Im KFS werden im Ereignisfall die **Aktivitäten aller Beteiligten koordiniert**. Die operativen Zuständigkeiten bleiben in den Fachbereichen. Zur Unterstützung oder Ablösung können über den Stab zusätzliche Kräfte (z.B. aus Zivilschutz, Zivildienst, Armee) angefordert werden.
- Die Stabsmitglieder bringen ihr Fachwissen in die Stabsarbeit ein. Die **Stabsarbeit ist klar strukturiert** und wird von der Geschäftsstelle KFS moderiert. Die Teilnehmenden fügen sich in diese koordinierende Struktur und die **gemeinsame "Richtung und Art" der Ereignisbewältigung** ein.

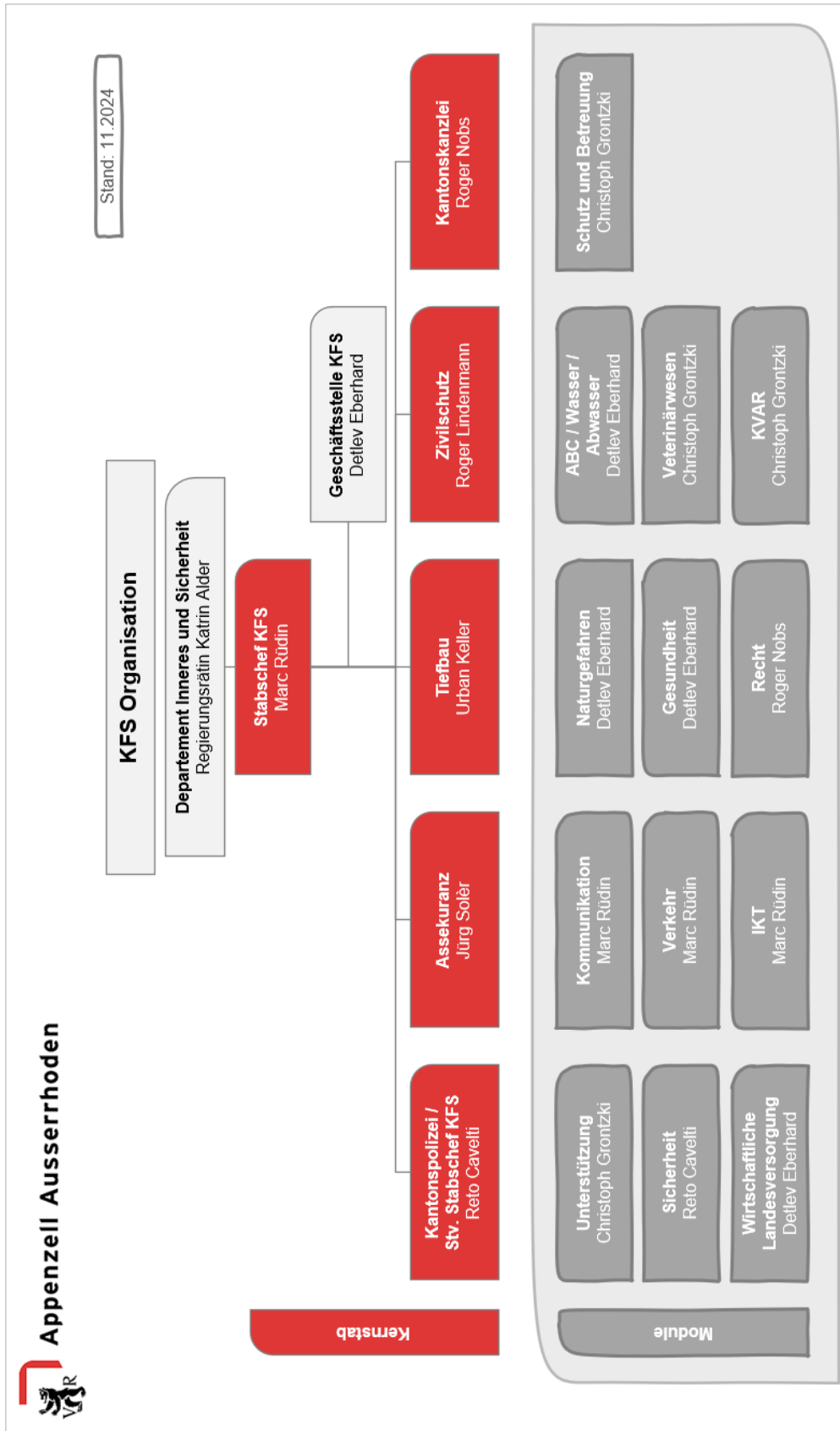
---

#### Dokumentenablage

- Die verfügbaren Stabsdokumente, Behelfe und Einsatzdispositive sind auf dem Stabsportal abgelegt, auf das alle Stabsmitglieder Zugriff haben.



## 2 KFS Organisation



### 3 Einführungskurs für Neumitglieder GFS



**Ansprechgruppen:**

- ✓ Mitglieder GFS / Gemeindeverwaltung
- ✓ Kader Partnerorganisationen



**Ziele:**

Die Teilnehmenden kennen

- die Partnerorganisationen des Bevölkerungsschutzes
- die Prinzipien der Zusammenarbeit mit den Partnerorganisationen
- die Grundlagen der Stabsarbeit
- die Führungstätigkeiten

Sie können

- den Führungsbehef einsetzen
- Problemstellungen erkennen und zielgerichtet Lösungen erarbeiten
- Stabsarbeitsprozesse anwenden
- einen Rapport durchführen



**Dauer:**

2 Tage

**max. Teilnehmerzahl:**

12

---

**Daten (Auswahl):**

Mi./Do. 22./23.01.2025 oder alternativ  
Mi./Do. 27./28.08.2025



**Ort:**

Ausbildungszentrum Ebnet,  
Schützenstr. 1, 9102 Herisau

**Kursleitung:**

Abteilung Bevölkerungsschutz

**Leistungen:**

Unterlagen, Verpflegung



**Kurskosten:**

zu Lasten Kanton

**Abrechnung:**

Grundsätzlich durch die Gemeinde oder  
Partnerorganisation geregelt;  
Schutzdienstpflichtige erhalten EO und Sold



## 4 Einführungskurs in die Stabsarbeit für Neumitglieder KFS / KVAR



### Ansprechgruppen:

- ✓ Neugewählte Amtsleitende
- ✓ Abteilungsleitende (möglich)
- ✓ Neumitglieder KFS



### Ziele:

Die Teilnehmenden kennen

- Funktion und Bezug zur Risiko- und Gefährdungsanalyse AR2020
- geforderte Leistungen seitens Teilnehmer
- die Stabsarbeit anhand eines Rapports

Die Teilnehmer sind informiert

- über das Bevölkerungsschutzgesetz
- über die Aufbauorganisation und Rolle/Funktionsweise KFS
- über die Stabsprozesse

Sie können

- Informationen und Produkte aus ihrem Fachbereich richtig im Rapport einbringen



### Dauer:

1 Tag

### max. Teilnehmerzahl:

10



### Daten (Auswahl):

Do. 11.12.2025

### Ort:

Ausbildungszentrum Ebnet,  
Schützenstr. 1, 9102 Herisau

### Kursleitung:

Abteilung Bevölkerungsschutz

### Leistungen:

Unterlagen, Verpflegung



### Grundlagen:

Entscheid Regierungsrat vom November 2021:  
"Neugewählte Amtsleitende müssen anlässlich der Einführung in die Verwaltung an diesem Kurs teilzunehmen. Die terminliche Möglichkeit erfolgt in gegenseitiger Absprache mit dem Chef Kantonalen Führungsstab."



## 5 Kantonaler Führungsstab

### 5.1 Kurse und Rapporte



Dienst	Dienstleistung	Datum	Dauer
Kernstab	Rapport	20.02.2025	13.30 - 16.00
Kernstab + Module	Jahresrapport	03.12.2025	13.30 - 17.00
Kantonale Messunterstützung NAZ	Refresher	04.02.2025	13.30 - 15.00
Koordinationsstelle BevS	Sirenentest	05.02.2025	13.30 - 14.00
Modul Wirtschaftliche Landesversorgung	Rapport	10.02.2025	10.30 - 13.15
Modul Naturgefahren	Rapport	19.02.2025	10.30 - 13.00
Koordinationsstelle BevS	BUSA Sipol-Kurs	05./06.03.2025	2 Tage
Modul Gesundheit	Rapport	02.04.2025	13.30 - 15.00
Modul Unterstützung	Rapport	03.04.2025	11.00 - 13.15
Modul ABC / Wasser / Abwasser	Rapport	06.05.2025	10.30 - 13.15
Modul Schutz und Betreuung	Rapport	08.05.2025	10.30 - 13.30
Modul Veterinärwesen	Rapport	12.05.2025	10.30 - 13.00
Führungsunterstützung	KVK FU KFS	11.06.2025	08.00 - 17.00
Führungsunterstützung	WK FU KFS	12.06.2025	08.00 - 17.00
Modul IKT	Rapport	22.10.2025	13.30 - 15.30
Modul KVAR	Rapport	27.10.2025	11.00 - 13.00
Modul Verkehr	Rapport	offen	11.00 - 13.00
Führungsunterstützung	WK FU Amt	offen	

## 5 Kantonaler Führungsstab

### 5.2 Übungen / Tests



Dienst	Dienstleistung	Datum	Dauer
RR/KFS/GFS/Diverse	Übung "BO25"	12./13.03.2025	ganztägig
RR/KFS/Bund	evtl. "IU25" (Integrierte Übung Bund)	06./07.11.2025	ganztägig
KFS/GFS	Übung "Notstrom25"	04.12.2025	13.00 - 17.00

## 6 Gemeindeführungsstäbe

### 6.1 Jahresgespräche



Stab	Datum	Dauer	Ort
Grub	Mo. 08. September 2025	08.00 - 09.30	Gemeindehaus
Bühler	Mo. 08. September 2025	13.30 - 15.00	Gemeindehaus
Wolfhalden	Mo. 08. September 2025	16.30 - 18.00	Gemeindehaus
Wald	Mo. 08. September 2025	19.30 - 21.00	Mehrzweckanlage
Schwellbrunn	Mi. 10. September 2025	07.30 - 09.00	Gemeindehaus
Urnäsch	Mi. 10. September 2025	14.30 - 16.00	Gemeindehaus
Rehetobel	Mi. 10. September 2025	17.00 - 18.30	Gemeindehaus
Walzenhausen	Do. 11. September 2025	07.30 - 09.00	FW Depot
Heiden	Do. 11. September 2025	14.00 - 15.30	Gemeindehaus
Hundwil	Do. 11. September 2025	17.00 - 18.30	Gemeindehaus
Schönengrund	Mi. 17. September 2025	07.30 - 09.00	Gemeindehaus
Speicher	Mi. 17. September 2025	10.00 - 13.30	Gemeindehaus/Rest.
Waldstatt	Mi. 17. September 2025	16.00 - 17.30	Gemeindehaus
Gais	Do. 18. September 2025	10.00 - 14.00	Gemeindehaus/Rest.
Lutzenberg	Do. 18. September 2025	13.30 - 15.00	Gemeindehaus
Stein	Do. 18. September 2025	17.00 - 18.30	Gemeindehaus
Herisau	Mi. 24. September 2025	10.30 - 12.00	Gemeindehaus

## 6 Gemeindeführungsstäbe

### 6.1 Jahresgespräche



Stab	Datum	Dauer	Ort
Trogen	Mi. 24. September 2025	15.00 - 16.30	Gemeindehaus
Teufen	Do. 25. September 2025	08.00 - 09.30	Gemeindehaus
Reute	Do. 25. September 2025	15.00 - 16.30	Gemeindehaus

### 6.2 Übungen / Tests



Stab	Dienstleistung	Datum	Dauer
GFS Rehetobel	SU "Rehetobel 25"	13.02.2025	13.30 - 17.00
GFS Hundwil	Refresher	01.04.2025	17.00 - 19.00
GFS Hundwil	SU "Hundwil 25"	24.04.2025	13.30 - 17.00
GFS Trogen	SU "Trogen 25"	22.05.2025	13.30 - 17.00
GFS Reute	Refresher	22.10.2025	14.00 - 16.00
GFS Reute	SU "Reute 25" prov.	30.10.2025	13.30 - 17.00
GFS Gais	SU "Gais 25"	20.11.2025	13.30 - 17.00
Alle GFS	Wartung Notstromaggregate	06.08.2025	bis 08.08.2025
Alle GFS	Test Notfalltreffpunkt-Equipment	03.11.2025	bis 28.11.2025
Alle GFS	Übung "Notstrom 25"	04.12.2025	13.00 - 17.00 (gestaffelt)

## Impressionen: Stabsübungen Gemeindeführungsstäbe 2024



Abbildung 1: Problemerkennung Foto: C. Ritz



Abbildung 2: Teilproblembearbeitung Foto: C. Ritz



Abbildung 3: Präsentation Lösungsvarianten

Foto: Chr. Grontzki



## **7 Rechtsgrundlagen**



Bevölkerungsschutzgesetz AR  
vom 13. September 2004

*Art. 8* In der Vorbereitungsphase planen die Führungsstäbe die Massnahmen für besondere und ausserordentliche Lagen.

*Art. 15* Der Kanton ist zuständig für die Durchführung der Orientierungstage, der Grund- und Kaderausbildung der Führungsstäbe und des Personals für die Führungsunterstützung. Er kann das für die Notorganisation erforderliche Fachpersonal zu Kursen und Übungen anbieten. Der Kanton und die Gemeinden führen regelmässig Übungen für ihre Führungsstäbe sowie gemeinsame Übungen mit den Partnerorganisationen durch.

---

Verordnung zum Bevölkerungsschutzgesetz AR  
vom 21. Dezember 2004

*Art. 16* Das Amt für Militär und Bevölkerungsschutz ist zuständig für die Grund-, Kader- und Stabsausbildung der Führungsorgane des KFS, der GFS und des Personals für die Führungsunterstützung.

Die jeweils zuständige Stelle kann Fachpersonal für Kurse und Übungen anbieten sowie Führungspersonal anfordern.

*Art. 17* Die jeweils zuständige Stelle koordiniert gemeinsame Übungen der Führungsstäbe mit den Partnerorganisationen.

---

„Gefährdungs- und Risikoanalyse AR2020“ des Amtes für Militär und Bevölkerungsschutz.

---

## **8 Kursinformationen**



Für die Gespräche, Rapporte, Kurse und Übungen erfolgt jeweils zu gegebener Zeit eine Einladung bzw. ein Aufgebot.

Bei den ein- oder mehrtägigen Kursen ist das Mittagessen inkl. einem alkoholfreien Getränk inbegriffen. Die Pausenverpflegung geht zu Lasten der Teilnehmenden.

Für weitere Auskünfte steht die Kursorganisation gern zur Verfügung.



## 9 Kontakt



Amt für Militär und Bevölkerungsschutz  
Abteilung Bevölkerungsschutz und Dienste  
Schützenstrasse 1  
9102 Herisau

Ansprechpersonen:

**Schwerpunkt Kantonaler Führungsstab:**

Detlev Eberhard, Koordinator Bevölkerungsschutz  
071 353 62 21 / [detlev.eberhard@ar.ch](mailto:detlev.eberhard@ar.ch)

**Schwerpunkt Gemeindeführungsstäbe:**

Christoph Grontzki, Abteilungsleiter Bevölkerungsschutz und Dienste / Stv. Amtsleiter  
071 353 62 25 / [christoph.grontzki@ar.ch](mailto:christoph.grontzki@ar.ch)

---

## 10 Verteiler Kursprogramm



- Dep.-Leitung Inneres und Sicherheit AR (elo.)
- Mitglieder GFS AR (elo. an alle)
- Mitglieder KFS AR (elo. an alle)
- Mitarbeitende MBS AR inkl. ZS Kdo (elo. an alle)
- Leitung Rettungsdienst SVAR (elo.)
- Feuerwehrenspektorat AR/AI (elo.)
- Zivilschutz-Ausbildungszentrum Bütschwil (elo.)
- Koordinationsstellen BevS Ostschweiz (elo.)
- Bundesamt für Bevölkerungsschutz (elo.)
- Stabsportal.ar.ch. (elo.)



**Appenzell Ausserrhoden**

Impressum:  
Koordination Bevölkerungsschutz  
Schützenstrasse 1, 9102 Herisau

Ausgabe: Dezember 2024  
Status: Definitiv